

**BBC**

# **CELLPACK**

Electrical Products



**TARIFA 2018**



**Behr Bircher Cellpack Ibérica, S.A.**

Mas Pujol, 47 - Nave 4

Polígono Industrial Sector V

08520 Les Franqueses del Vallès - Barcelona

ESPAÑA

Tel. +34 93 846 63 76

Fax +34 93 849 12 06

E-mail: [comercial@cellpackiberica.com](mailto:comercial@cellpackiberica.com)

[www.cellpack.com](http://www.cellpack.com)

# Organización de Ventas

ANTONIO TORO GÓMEZ	GERENTE	639 15 05 75	atoro@cellpackiberica.com
UXÍO RAMOS FERNANDEZ	DIRECTOR TÉCNICO DE VENTAS	676 65 51 49	uramos@cellpackiberica.com
JESÚS MARTIN GALÁN	JEFE DE VENTAS	639 18 24 01	jmartin@cellpackiberica.com

Madrid, Castilla la Mancha, Castilla León

Representantes	Zona de ventas	Teléfono	E-mail
MANUEL GÓMEZ PALACIOS	Sevilla, Cádiz, Huelva, Córdoba	650 39 81 56	m_gomezpalacios@hotmail.com
REPRESENTACIONES CHITO	Málaga, Granada, Almería	647 881 069	rep.chito@gmail.com
FERNANDO GRANERO	Galicia	607 26 32 77	f.granero@cgac.es
ERNESTO CONTERO	Albacete, Alicante, Murcia	609 69 34 11	comercial@econtero.com
FRANCESC VERGÉS	Cataluña	649 46 48 17	fverges@rdelectricas.es
ANTONIO PEGALAJAR	Jaén	639 618 686	rpescoriza@gmail.com
SANTOS RUIZ DE AGUIRRE	País Vasco, Cantabria	661 76 99 75	serproin@rs2.es
ISMAEL SOMONANO	Asturias	685 81 58 13	isomoanoc@hotmail.com
ELOY ROJAS	Extremadura	630 04 86 26	eloyrojas@inael.com
MANUEL ZAPATER	Aragón, Navarra, Soria, La Rioja	630 37 56 65	mzapater@mzapater.es
XISCO GIMÉNEZ	Baleares	670 36 20 32	xisco.gimenez@represelec2005.es
CRISTOBAL CARRASCO	Valencia, Castellón	609 71 81 46	cristobal@discarel.com

Fecha de entrada en vigor: Mayo 2018

Esta tarifa de precios anula y sustituye las ediciones anteriores.

CELLPACK IBÉRICA se reserva el derecho de modificar sin previo aviso la información que contiene esta tarifa de precios, siempre que no suponga el incumplimiento de las normativas aplicables, y/o limite la funcionalidad y prestaciones técnicas del producto.

/// BBC

# CELLPACK

Conexión por Tornillería

Contrax



Termorretráctil

Cintas

Herramientas



# Electrical Products

Resinas

Conectores Apantallados



# Soluciones de GEL



# Condiciones Generales

## PRECIOS DE VENTA

Cellpack facturará los productos y servicios a los precios establecidos en la tarifa, que se actualizará periódicamente. A estos precios recogidos en esta tarifa habrá que sumarle el importe de los impuestos aplicables. Cellpack se reserva el derecho de modificar dichos precios sin previo aviso.

## ENTREGAS

No se aceptan pedidos por importe inferior a 150€ Neto. Cellpack pagará el transporte de las mercancías vendidas cuando el importe supere los 500€ Neto. Cuando el importe del material sea inferior a 500€ Neto, el transporte será a cargo del cliente.

Cellpack pagará un servicio de entrega de 48 horas si no existe reexpedición. Si por exigencia del cliente el transporte tuviera que ser menor de las 48 horas citadas, el coste correrá a cargo del cliente.

## DEVOLUCIONES

No se aceptarán devoluciones de material sin autorización previa del departamento comercial de Cellpack. Solamente se aceptarán devoluciones de material que esté en perfectas condiciones para su posterior venta. Toda devolución de material llevará una depreciación del 10% por gastos de tramitación. No se admitirá ninguna devolución de material pasados 3 meses desde la compra. Toda devolución de material deberá enviarse a portes pagados por el cliente y acompañadas de documentación con los datos de la factura original.

## PAGOS

El cliente deberá satisfacer los pagos a Cellpack en los plazos acordados o en el plazo máximo legal, si éste es más corto. Cellpack se reserva el dominio de los productos hasta el cumplimiento total de los pagos.

Los descuentos por pronto pago o bonificaciones financieras vinculadas con los plazos de pago acordados estarán condicionados al puntual cumplimiento de dichos plazos de pago.

El impago de una factura supondrá la aplicación de la legislación sobre medidas de lucha contra la morosidad y el recargo de intereses de demora e indemnización por costes de recobro, gastos bancarios, etc., así como la posible retención de nuevos pedidos hasta la cancelación del impago y el no devengo de bonificaciones acordadas por volumen de compra, rappels, etc.

## GARANTIAS

Cellpack no será responsable en ningún caso de los daños de cualquier naturaleza que pudiera derivarse de una inadecuada utilización de sus productos. Cellpack se compromete a entregar productos de calidad conforme a las especificaciones técnicas requeridas. Cellpack se compromete a informar al cliente por todos los medios apropiados (instrucciones de montaje, etc.) de las condiciones de utilización de sus productos.

El cliente asume toda responsabilidad y riesgos derivados de una utilización inadecuada de los productos.

## CUMPLIMIENTO DE LAS LEYES

El Cliente se compromete y procurará cumplir con las leyes, normas y políticas españolas, europeas y cuántas fueran aplicables en cada momento, incluyendo las de anticorrupción.

En caso de que Cellpack tuviera indicios de que el cliente hubiera incumplido sus obligaciones legales, Cellpack podrá sin perjuicio de cualquier otra medida que la Ley permita, suspender o rescindir las relaciones comerciales con el cliente, sin que ello genere derecho alguno a reclamación por eventuales daños que esta medida pudiera causar.

## JURISDICCIÓN

Para cuestiones derivadas de la interpretación de estas normas, el Cliente y Cellpack se someten expresamente a la jurisdicción y fuero de los juzgados y tribunales de la ciudad de Barcelona con renuncia a cualquier otro si lo hubiere.

# Índice

## ACCESORIOS DE BAJA TENSION

KITS DE EMPALME Y DERIVACIÓN DE RESINA 0,6/1 kV.....	8
RESINAS EN BOLSAS 0,6/1 kV.....	9
PRODUCTOS PARA LA MINERÍA.....	10
OTROS PRODUCTOS DE RESINA.....	11
PRODUCTOS DE GEL.....	11/12
SISTEMAS AUTOMIX AMX.....	13
TUBOS TERMORRETRÁCTILES DE PARED DELGADA EN COLORES 0,06 kV.....	14/15
TUBOS TERMORRETRÁCTILES DE PARED MEDIANA 0,6/1 kV.....	16
TUBOS TERMORRETRÁCTILES DE PARED GRUESA 0,6/1 kV/ EMPALMES TERMORRETRÁCTILES 0,6/1 kV.....	17
TUBOS TERMORRETRÁCTILES ABIERTOS CON Y SIN CREMALLERA.....	18
ACCESORIOS TERMORRETRÁCTILES.....	19
PRODUCTOS TERMORRETRÁCTILES PARA CABLES ESPECIALES.....	20
CINTA DE P.V.C.....	21
CINTAS ESPECIALES.....	22/23/24
PRODUCTOS QUÍMICOS.....	25
ACCESORIOS METÁLICOS/HERRAMIENTAS B.T.....	26

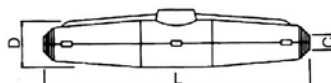
## ACCESORIOS DE MEDIA TENSION

TERMINACIONES SISTEMA CONTRAX (FRÍO).....	27/28
TERMINACIONES SISTEMA HYBRID (TERMORRETRÁCTIL).....	29/30
CONECTORES APANTALLADOS CELLPLUX.....	31/32/33
EMPALME COMPAX (FRÍO) /EMPALME HYBRID (TERMORRETRÁCTIL) CABLE SECO.....	34
EMPALME SISTEMA HYBRID (TERMORRETRÁCTIL) CABLE SECO.....	35
EMPALME DE TRANSICIÓN SISTEMA HYBRID (TERMORRETRÁCTIL) CABLE DE PAPEL ACEITE A SECO.....	36
PROTECCIÓN AVIFAUNIA.....	37
TUBOS TERMORRETRÁCTILES/ABRAZADERAS.....	38
ACCESORIOS.....	39
HERRAMIENTAS PARA CABLE DE MEDIA TENSION.....	40
HERRAMIENTAS PARA CABLE DE ALTA TENSION.....	41
CALIDAD.....	42

## Kits de empalme y derivación de resina 0,6/1 kV

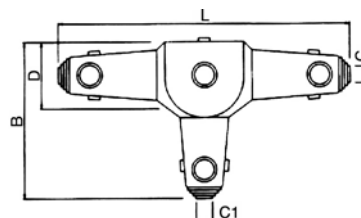
### ► Empalme de conexión Tipo M (sin conector metálico).

CÓDIGO	DESCRIPCIÓN	DIMENSIONES L mm. - D mm.		C mm	CABLE MULTIPOLAR 1kv mm <sup>2</sup>	CABLE UNIPOLAR 1kv mm <sup>2</sup>	PVP €
124505	MZ 00	180	23	7 - 16	4 x 4	4 - 25	24,00
124169	M 11	190	36	14 - 22	4 x 10	25 - 95	30,22
124170	M 12	260	47	14 - 30	4 x 25	70 - 150	46,26
124172	M 13	360	55	20 - 37	4 x 50	120 - 240	77,41
124174	M 14	400	70	25 - 42	4 x 95	185 - 400	130,29
124175	M 15	530	100	33 - 55	4 x 150	300 - 500	228,51
124176	M 16	705	125	45 - 74	4 x 240		406,69



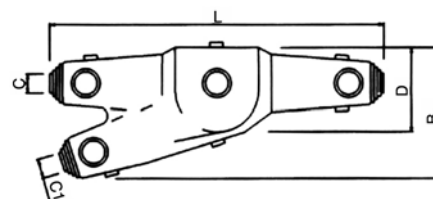
### ► Derivación Tipo T (sin conector metálico).

CÓDIGO	DESCRIPCIÓN	DIMENSIONES L mm. - B mm. - D mm.			C mm	C1 mm	CABLE PRINCIPAL mm <sup>2</sup> unipolar - multipolar	CABLE DERIVADO mm <sup>2</sup> unipolar - multipolar	PVP €
131149	T1	240	138	50	9 - 22	9 - 22	50 4 x 6	25 4 x 6	48,70
133024	T2	267	154	60	17 - 30	17 - 30	95 4 x 16	50 4 x 10	72,99
131855	T2 1/2	310	183	75	21 - 37	21 - 37	120 4 x 25	95 4 x 16	96,91
131151	T3	354	212	90	25 - 42	25 - 42	150 4 x 50	120 4 x 25	147,30
131778	T4	432	262	110	29 - 52	29 - 52	240 4 x 95	150 4 x 50	218,11
131854	T5	550	290	130	40 - 62	29 - 55	300 4 x 185	240 4 x 95	372,26



### ► Derivación Tipo Y (sin conector metálico).

CÓDIGO	DESCRIPCIÓN	DIMENSIONES L mm. - B mm. - D mm.			C mm	C1 mm	CABLE PRINCIPAL mm <sup>2</sup> unipolar - multipolar	CABLE DERIVADO mm <sup>2</sup> unipolar - multipolar	PVP €
133841	Y 00	150	75	38	8 - 18	8 - 18	16 4 x 4	16 4 x 2.5	29,29
152932	Y 0	185	80	45	8 - 17	8 - 17	50 4 x 6	50 4 x 2.5	47,22
124730	Y 1	240	110	60	9 - 22	9 - 22	95 4 x 10	95 4 x 4	55,62
147533	Y 2	285	120	65	22 - 39	18 - 35	150 4 x 16	120 4 x 10	89,53
131123	Y 3	240	145	100	25 - 42	21 - 37	240 4 x 50	150 4 x 25	118,96
124763	Y 4	285	170	110	29 - 53	21 - 37	240 4 x 95	240 4 x 50	152,02
131119	Y 4 1/2	335	193	120	32 - 56	25 - 42	400 4 x 120	240 4 x 70	182,04
157645	Y 5	382	220	140	35 - 62	29 - 52	4 x 185	4 x 95	240,73
131126	Y 6	570	275	180	45 - 90	35 - 80	4 x 300	4 x 150	780,21



CÓDIGO	DESCRIPCIÓN	DIMENSIONES L mm. - D mm.	SECCIONES EN mm <sup>2</sup> Principal / Derivado	PVP €
181014	KAV 1	230 - 58	Todas las secciones De 50 a 240	30,21



## Resinas en bolsas 0,6/1 (1,2) kV

### ► Resina colada estándar.

Tipo EG.



CÓDIGO	DESCRIPCIÓN	VOLUMEN ml.	PESO BRUTO kg.	PVP €
134999	EG 00	80	0,115	17,38
124909	EG 0	143	0,230	22,95
124986	EG 1	286	0,410	35,64
124962	EG 1 1/2	370	0,520	35,35
124989	EG 2	464	0,625	42,90
124964	EG 2 1/2	650	0,850	55,40
124990	EG 3	730	0,950	54,79
124992	EG 4	1000	1,260	67,12
124901	EG 5	1150	1,430	75,80
124991	EG 6	1500	1,830	92,94
132206	EG 7	2000	2,380	120,36

### ► Resina colada desmontable.

Tipo WG

Instalaciones provisionales.



CÓDIGO	DESCRIPCIÓN	VOLUMEN ml.	PESO BRUTO kg.	PVP €
125202	WG	286	0,400	31,83
125203	WG	464	0,600	43,43
125206	WG	1150	1,400	83,39
125207	WG	1500	1,800	117,15
125208	WG	2000	2,300	132,41
125209	WG	2200	2,530	162,44

### ► Resina colada elástica.

Tipo FG Reparación cubiertas de cable.



CÓDIGO	DESCRIPCIÓN	VOLUMEN ml.	PESO BRUTO kg.	PVP €
135534	FG	143	0,225	29,64
125153	FG	286	0,450	39,49
125154	FG	464	0,700	56,66
131233	FG	730	1,000	82,28
125155	FG	1000	1,508	88,13

### ► Masilla espatulable.

Tipo LG Sellado de pasamuros.



CÓDIGO	DESCRIPCIÓN	VOLUMEN ml.	PESO BRUTO kg.	PVP €
125198	LG	250	0,450	55,98
125199	LG	500	0,820	74,62

### ► Espuma de materia plástica Tipo KZ.

Para centrar cables en aberturas, para aplicar masilla LG.



CÓDIGO	DESCRIPCIÓN	Ø mm.	LONGITUD.	PVP €
143490	KZ 20	20	≥ 1m.	5,12
143491	KZ 30	30	≥ 1m.	9,43
143492	KZ 40	40	≥ 1m.	14,77

MZ00	80 ml.	T1	1 464 ml.	Y00	1 180 ml.
M11	180 ml.	T2	1 730 ml.	Y0	1 286 ml.
M12	380 ml.	T2 1/2	1 1150 ml.	Y1	1 464 ml.
M13	650 ml.	T3	1 1180 ml.	Y2	1 810 ml.
M14	1150 ml.	T4	2 1500 ml.	Y3	1 1150 ml.
M15	1150 ml.	T5	4 1000 ml.	Y4	1 1500 ml.
	2000 ml.		1 1150 ml.	Y4 1/2	2 1150 ml.
M16	1500 ml.			Y5	2 1850 ml.
	2000 ml.			Y6	6 1850 ml.
M17	2500 ml.				
	3300 ml.				

Contenido de resinas en los Kits.

## Productos para la minería

### ► Kits de empalme para minas 0,6/1 kV (sin conector metálico).

Aplicación principal: Cables eléctricos para interior de minas.

CÓDIGO	DESCRIPCIÓN	DIMENSIONES L mm. - D mm.		C mm	CABLE 3,5/6 Kv	CABLE 0,6/1 Kv	PVP €
173341	M12 - UG	260	47	14 - 30	3 x 16	4 x 25	66,32
124447	M13 - UG	360	55	20 - 34	3 x 25	4 x 35	103,85
124253	M14 - UG	400	70	25 - 42	3 x 35	4 x 50	193,59
124254	M15 - UG	530	100	33 - 55	3 x 50	4 x 50	322,44
170050	M16 - UG	705	125	45 - 74	3 x 95	4 x 95	618,95



### ► Kits de empalme para minas 3,6/6 kV (sin conector metálico).

Aplicación principal: Cables eléctricos de media tensión sin semiconductor, para interior de minas.

CÓDIGO	DESCRIPCIÓN	L 1 mm	L 2 mm	D1 mm	D3 mm	SECCIÓN NOMINAL mm <sup>2</sup>	PVP €
124318	M4 MS6 - UG	432	384	29	90	25 - 70	266,85
124319	M5 MS6 - UG	550	503	40	110	95 - 120	364,73
124320	M6 MS6 - UG	660	600	50	145	150 - 240	553,01



### ► Resina para minas.

Tipo UG.



CÓDIGO	DESCRIPCIÓN	VOLUMEN ml.	PVP €
125286	UG	80	28,98
125287	UG	143	32,64
125288	UG	286	35,60
125289	UG	464	48,15
125290	UG	730	62,31
125291	UG	1000	76,69
131331	UG	1850	124,61
135533	UG	2000	136,94

Reposición de resina  
tipo UG para  
empalmes tipo M y MS6

M 12	UG	1ud.	464 ml.	M4 MS6	1ud.	1850 ml.
M 13	UG	1ud.	650 ml.	M5 MS6	1ud.	1850 ml.
M 14	UG	1ud.	1850 ml.		1ud.	2000 ml.
M 15	UG	1ud.	1850 ml.	M6 MS6	1ud.	1850 ml.
		1ud.	2000 ml.		3 uds.	2000 ml.
M16	UG	1ud.	730 ml.			
		3 uds.	2000 ml.			

## Otros productos de resina

### ► CG Box universal (con bornes de conexión).

Protección IP 68  
 Nivel de tensión: 230/400 V  
 Incluye resina CG transparente extraíble.  
 La resina CG es una "resina de hidrocarburo" no peligrosa.



CÓDIGO	DESCRIPCIÓN	DIMENSIONES L x B x H (mm)	VOLUMEN RESINA KG (ml)	SECCIÓN NOMINAL mm2	PVP €
362412	Universal BOX CG 250 ml	85 x 85 x 45	250	5 x (0,5-2,5)	32,60

### ► Resina colada transparente y extraíble.

Tipo CG  
 No etiquetada como peligrosa según regulación.  
 CLP (EC) No. 1272/2008  
 CG está libre de isocianato, silicona y halógenos.  
 Translúcido con color naranja claro.  
 Desmontable.  
 Rigidez dieléctrica >30 kV



CÓDIGO	DESCRIPCIÓN	VOLUMEN ml.	PVP €
362398	CG	143	15,40
362399	CG	250	17,64
362410	CG	730	35,32
363564	CG	1000	43,72
362411	CG	2000	81,84

## PRODUCTOS DE GEL

### ► EASYCELL-V.

Empalme y derivación con gel reutilizable 0,6/1kV (incluye conector metálico).

	CÓDIGO	DESCRIPCIÓN	DIMENSIONES L x B x H (mm)	SECCIÓN DE CABLE PRINCIPAL (mm2)	SECCIÓN DEL CABLE DERIVADO mm2	PVP €
EMPALME	320436	EASY 2V	86 x 47 x 27	3 x (1,5 - 2,5)		14,80
	309445	EASY 3V	146 x 55 x 35	3,4,5 x (1,5 - 6)		27,97
	309446	EASY 4V	180 x 69 x 40	3,4,5 x (6 - 16)		41,42
	309447	EASY 5V	240 x 75 x 44	3,4,5 x (16 - 25)		64,59
DERIVACIÓN	309448	EASY 6V	220 x 110 x 53	3,4,5 x (6 - 16)	3,4,5 x (2,5 - 16)	56,75
	309449	EASY 7V	260 x 130 x 65	3,4,5 x (16 - 35)	3,4,5 x (2,5 - 35)	82,82
ACCESORIO PARA EASY 4V/5V	310553	DESCARGADOR DE TRACCIÓN				8,02



### ► EASYCELL-PE

Empalme y derivación con gel sin conector.

	CÓDIGO	DESCRIPCIÓN	DIMENSIONES L x B x H (mm)	SECCIÓN DE CABLE (mm2)	PVP €
EMPALME	359823	EASY 2 PE	86 x 47 x 27	3 x (1,5 - 2,5)	12,68
	359824	EASY 3 PE	146 x 55 x 35	3,4,5 x (1,5 - 6)	21,32
	359825	EASY 4 PE	180 x 69 x 40	3,4,5 x (6 - 16)	26,80
	359826	EASY 5 PE	240 x 75 x 44	3,4,5 x (16 - 25)	42,50



**SOLUCIONES DE GEL****▶ EXPRESS GEL.**

Gel bicomponente con solo 5" de mezclado.



CÓDIGO	DESCRIPCIÓN	VOLUMEN ml.	PVP €
364845	EXPRESS GEL	400	57,03

**▶ POWER GEL.**

Gel bicomponente dosificable con vaso mezclador y espátula.



CÓDIGO	DESCRIPCIÓN	VOLUMEN ml.	PVP €
335120	POWER GEL	400	35,72
335121	POWER GEL	1000	64,75

**▶ JUMBO GEL.**

Gel bicomponente en garrafa, económico para grandes cantidades.



CÓDIGO	DESCRIPCIÓN	VOLUMEN ml.	PVP €
364306	JUMBO GEL	2000	78,67
364307	JUMBO GEL	5000	164,30
364308	JUMBO GEL	10000	304,87
366512	KIT DE CUBO Y ESPÁTULA	5500	26,73
366513	KIT DE CUBO Y ESPÁTULA	12000	27,53

**▶ CLEAR GEL.**

Gel bicomponente en bolsa, económico y transparente.



CÓDIGO	DESCRIPCIÓN	VOLUMEN ml.	PVP €
364031	CLEAR GEL	80	12,37
364032	CLEAR GEL	150	14,50
364033	CLEAR GEL	250	17,30
364034	CLEAR GEL	350	20,20
364035	CLEAR GEL	500	24,77

**▶ SUPRA GEL.**

Gel bicomponente en cartucho con tubo mezclador, dosificable para difícil acceso.



CÓDIGO	DESCRIPCIÓN	VOLUMEN ml.	PVP €
364036	SUPRA GEL	250	32,97
366780	TUBO MEZCLADOR		3,97

**▶ SOFT GEL.**

Gel monocomponente en cartucho especial para aplicaciones de sellado.



CÓDIGO	DESCRIPCIÓN	VOLUMEN ml.	PVP €
364723	SOFT GEL	310	35,83

**▶ FLOW GEL.**

Gel monocomponente en bote de plástico con fluidez permanente.



CÓDIGO	DESCRIPCIÓN	VOLUMEN ml.	PVP €
365280	FLOW GEL 400	400	15,03
365281	FLOW GEL 1000	1000	28,90

## Sistema AUTOMIX AMX

- Empalme de transición cable de papel a seco. (Con conector bimetálico 25-95/95-240)



CÓDIGO	DESCRIPCIÓN	SECCIÓN DE CABLE	PVP €
333140	CMP 4 - 1 25-95/95-240 AMX	25-95/95-240	457,60

## Otros productos AUTOMIX

- Empalmes y derivaciones de B.T.



CÓDIGO	DESCRIPCIÓN	PVP €
250251	Pistola de inyección manual	345,28
249007	Cartucho de resina para sistema de inyección automático <small>(incluye tubo mezclador)</small>	53,04
250181	Kit de limpieza de cartucho	4,37
247597	Tubo de inyección de B.T.	2,39
248494	Tubo mezclador de B.T.	2,18
125819	Cinta espaciadora nº 75	4,07
125820	Cinta de cierre nº 71	16,54
125817	Cinta de refuerzo nº 73	16,30
205424	Manta enmallada nº 75	5,10

- Protección exterior de empalmes de M.T.



CÓDIGO	DESCRIPCIÓN	PVP €
250251	Pistola de inyección manual	345,28
249006	Cartucho de resina para sistema de inyección automático	50,96
250181	Kit de limpieza de cartucho	4,37
247678	Tubo mezclador de M.T.	15,65
248493	Válvula para salida de aire	3,64
247677	Válvula para entrada de resina	5,46
125819	Cinta espaciadora nº 75	4,07
125820	Cinta de cierre nº 71	16,54
125817	Cinta de refuerzo nº 73	16,30
205424	Manta enmallada nº 75	5,10

## Tubos termorretráctiles de pared delgada sin adhesivo en colores 0,6 kV

### ► Código colores.

 1 Negro	 5 Blanco	 9 Marrón
 2 Azul	 6 Verde	 11 Verde/Amarillo (T.T.)
 3 Amarillo	 8 Gris	 12 Transparente
 4 Rojo		

### ► Sistema rollo.

Sin Adhesivo.  
Contracción 2:1  
Auto - extingüible.

Tipo SR1F



CÓDIGO	DESCRIPCIÓN	CONTRACCIÓN de - hasta mm.	ESPESOR mm.	ROLLO m.	PVP € ROLLO
031210 .color	SR1F 1,2 - 0,6	1,2 - 0,6	0,41	1 x 300	285,29
031211 .color	SR1F 1,6 - 0,8	1,6 - 0,8	0,43	1 x 300	290,42
031212 .color	SR1F 2,4 - 1,2	2,4 - 1,2	0,51	1 x 300	312,80
031213 .color	SR1F 3,2 - 1,6	3,2 - 1,6	0,51	1 x 300	322,47
031214 .color	SR1F 4,8 - 2,4	4,8 - 2,4	0,51	1 x 300	329,98
031201 .color	SR1F 6,4 - 3,2	6,4 - 3,2	0,64	1 x 300	364,36
031202 .color	SR1F 9,5 - 4,8	9,5 - 4,8	0,64	1 x 150	199,33
031203 .color	SR1F 12,7 - 6,4	12,7 - 6,4	0,64	1 x 100	140,22
031204 .color	SR1F 19,1 - 9,5	19,1 - 9,5	0,76	1 x 50	103,54
031205 .color	SR1F 25,4 - 12,7	25,4 - 12,7	0,89	1 x 50	159,82
031206 .color	SR1F 38,1 - 19,1	38,1 - 19,1	1,02	1 x 50	308,55
031207 .color	SR1F 51,0 - 25,4	51,0 - 25,4	1,14	1 x 50	496,26
031208 .color	SR1F 76,0 - 38,0	76,0 - 38,0	1,27	1 x 25	473,49
031209 .color	SR1F 102,0 - 51,0	102,0 - 51,0	1,40	1 x 25	609,93

### VERDE/AMARILLO (T.T.)

031213.11	SR1F 3,2 - 1,6	3,2 - 1,6	0,51	1 x 300	386,96
031214.11	SR1F 4,8 - 2,4	4,8 - 2,4	0,51	1 x 300	395,98
031201.11	SR1F 6,4 - 3,2	6,4 - 3,2	0,64	1 x 300	437,24
031202.11	SR1F 9,5 - 4,8	9,5 - 4,8	0,64	1 x 150	239,19
031203.11	SR1F 12,7 - 6,4	12,7 - 6,4	0,64	1 x 100	168,27
031204.11	SR1F 19,1 - 9,5	19,1 - 9,5	0,76	1 x 50	124,25
031205.11	SR1F 25,4 - 12,7	25,4 - 12,7	0,89	1 x 50	191,78
031206.11	SR1F 38,1 - 19,1	38,1 - 19,1	1,0	1 x 50	370,26

### ► Sistema tramo ( 5m.).

Sin adhesivo.  
Contracción 2:1  
Auto - extingüible.



031206.T .color	SR1F 38,1 - 19,1	38,1 - 19,1	1,02	1 x 5	38,28
031207.T .color	SR1F 51,0 - 25,4	51,0 - 25,4	1,14	1 x 5	61,41
031208.T .color	SR1F 76,0 - 38,0	76,0 - 38,0	1,27	1 x 5	117,67
031209.T .color	SR1F 102,0 - 51,0	102,0 - 51,0	1,40	1 x 5	147,04

### VERDE/AMARILLO (T.T.)

031206.T 11	SR1F 38,1 - 19,1	38,1 - 19,1	1,02	1 x 5	45,94
-------------	------------------	-------------	------	-------	-------

### ► Kit protector terminal de colores.

Tipo SR1F



CÓDIGO	DESCRIPCIÓN	SECCIONES EN mm <sup>2</sup>	PVP €
031200	SR1F 38	95 - 240 Amarillo/ Verde/ Marrón/ Gris (GNF)	3,00
031201	SR1F 38	95 - 240 Amarillo/ Verde/ Azul/ Rojo	3,00
031200/2	SR1F 38	95 - 240 Negro/Azul/ Gris/ Marrón (IB)	3,00

## Tubos termorretráctiles de pared delgada sin adhesivo en colores 0,6 kV

### ► Tiras de 1200mm.

Sin adhesivo.  
Contracción 2:1



CÓDIGO	DESCRIPCIÓN	CONTRACCIÓN de - hasta mm.	LONGITUD mm.	EMBALAJE	PVP € CAJA
031213-12.color	SR1F 3,2 - 1,6/1200	3,2 - 1,6	1200	1 caja /10 tiras	20,70
031214-12.color	SR1F 4,8 - 2,4/1200	4,8 - 2,4	1200	1 caja /10 tiras	20,70
031201-12.color	SR1F 6,4 - 3,2/1200	6,4 - 3,2	1200	1 caja /10 tiras	25,26
031202-12.color	SR1F 9,5 - 4,8/1200	9,5 - 4,8	1200	1 caja /10 tiras	25,26
031203-12.color	SR1F 12,7 - 6,4/1200	12,7 - 6,4	1200	1 caja /10 tiras	29,84
031204-12.color	SR1F 19,1 - 9,5/1200	19,1 - 9,5	1200	1 caja /10 tiras	29,84
031205-12.color	SR1F 25,4 - 12,7/1200	25,4 - 12,7	1200	1 caja /10 tiras	33,14

### VERDE/AMARILLO ( T.T.)

CÓDIGO	DESCRIPCIÓN	CONTRACCIÓN de - hasta mm.	LONGITUD mm.	EMBALAJE	PVP € CAJA
031213-12.11	SR1F 3,2 - 1,6/1200	3,2 - 1,6	1200	1 caja /10 tiras	27,86
031214-12.11	SR1F 4,8 - 2,4/1200	4,8 - 2,4	1200	1 caja /10 tiras	27,86
031201-12.11	SR1F 6,4 - 3,2/1200	6,4 - 3,2	1200	1 caja /10 tiras	34,02
031202-12.11	SR1F 9,5 - 4,8/1200	9,5 - 4,8	1200	1 caja /10 tiras	34,02
031203-12.11	SR1F 12,7 - 6,4/1200	12,7 - 6,4	1200	1 caja /10 tiras	40,18
031204-12.11	SR1F 19,1 - 9,5/1200	19,1 - 9,5	1200	1 caja /10 tiras	40,18
031205-12.11	SR1F 25,4 - 12,7/1200	25,4 - 12,7	1200	1 caja /10 tiras	40,18

### ► Sistema caja.

Sin adhesivo.  
Contracción 2:1  
Tipo SB



CÓDIGO	DESCRIPCIÓN	CONTRACCIÓN de - hasta mm.	ESPESOR mm.	MTS CAJA	PVP € CAJA
031260.color	SB 1,2 - 0,6/...	1,2 - 0,6	0,41	1 x 15	26,97
031261.color	SB 1,6 - 0,8/...	1,6 - 0,8	0,43	1 x 15	26,97
031262.color	SB 2,4 - 1,2/...	2,4 - 1,2	0,51	1 x 15	26,97
031263.color	SB 3,2 - 1,6/...	3,2 - 1,6	0,51	1 x 15	26,97
031264.color	SB 4,8 - 2,4/...	4,8 - 2,4	0,51	1 x 10	26,97
031265.color	SB 6,4 - 3,2/...	6,4 - 3,2	0,64	1 x 10	26,97
031266.color	SB 9,5 - 4,8/...	9,5 - 4,8	0,64	1 x 10	26,97
031267.color	SB 12,7 - 6,4/...	12,7 - 6,4	0,64	1 x 8	26,97
031268.color	SB 19,1 - 9,5/...	19,1 - 9,5	0,76	1 x 7	26,97
031269.color	SB 25,4 - 12,7/...	25,4 - 12,7	0,89	1 x 4	26,97

### VERDE/AMARILLO ( T.T.)

031263.11	SB 3,2 - 1,6	3,2 - 1,6	0,51	1 x 15	51,97
031264.11	SB 4,8 - 2,4	4,8 - 2,4	0,51	1 x 10	51,97
031265.11	SB 6,4 - 3,2	6,4 - 3,2	0,64	1 x 10	51,97
031266.11	SB 9,5 - 4,8	9,5 - 4,8	0,64	1 x 10	51,97
031267.11	SB 12,7 - 6,4	12,7 - 6,4	0,64	1 x 8	51,97
031268.11	SB 19,1 - 9,5	19,1 - 9,5	0,76	1 x 7	51,97
031269.11	SB 25,4 - 12,7	25,4 - 12,7	0,89	1 x 4	51,97

### ► Pletinas de admisión.

Para modelos SR1F y SB

MEDIDAS	PLETINAS (mm. x mm.)					
12,7 - 6,4	15 x 3					
19,1 - 9,5	15 x 5	15 x 10	20 x 2	20 x 3	20 x 5	25 x 2
25,4 - 12,7	25 x 3	30 x 2	30 x 3	30 x 5		
38,1 - 19,1	40 x 5	40 x 10	50 x 5			
51,0 - 25,4	50 x 10	60 x 5	60 x 10			
76,0 - 38,0	80 x 5	80 x 10	100 x 5	100 x 10		
102,0 - 51,0	120 x 10					

## Tubos termorretráctiles de pared mediana 0,6/1kV

### ► Tubo de pared SR2.

Sin adhesivo.  
Contracción 3:1  
Libre de halógenos.



CÓDIGO	DESCRIPCIÓN	CONTRACCIÓN de A hasta A*mm.	ESPESOR W* mm.	LONGITUD mm.	PVP €
127391	SR2	12 - 3	1,4	1000	9,41
127394	SR2	22 - 6	2,0	1000	11,35
127397	SR2	34 - 7	2,6	1000	14,10
127400	SR2	40 - 12	2,6	1000	17,92
127403	SR2	56 - 16	2,6	1000	21,33
143818	SR2	63 - 19	2,7	1000	25,21
127406	SR2	75 - 22	3,0	1000	27,47
127407	SR2	95 - 26	3,2	1000	32,12
127408	SR2	120 - 34	3,3	1000	38,08
143806	SR2	140 - 42	3,5	1000	45,08
143811	SR2	160 - 50	3,5	1000	49,40

CÓDIGO	DESCRIPCIÓN	CONTRACCIÓN de A hasta A*mm.	ESPESOR W* mm.	ROLLO m.	PVP € mt
143759	SR2	12 - 3	1,4	1 x 30	8,48
143764	SR2	22 - 6	2,0	1 x 30	10,21
143766	SR2	34 - 7	2,6	1 x 30	12,69
143770	SR2	40 - 12	2,6	1 x 30	16,13
143803	SR2	56 - 16	2,6	1 x 30	19,20

CÓDIGO	DESCRIPCIÓN	CONTRACCIÓN de A hasta A*mm.	ESPESOR W* mm.	ROLLO m.	PVP € ROLLO
127383	SR2	12 - 4	1,5	1 x 5	46,13
127384	SR2	12 - 4	1,5	1 x 25	236,08
127386	SR2	27 - 9	1,5	1 x 5	84,32
127387	SR2	27 - 9	1,5	1 x 25	402,85

### ► Tubo de pared mediana SRUM.

Con adhesivo.  
Contracción 3:1  
Auto - extingible.



CÓDIGO	DESCRIPCIÓN	CONTRACCIÓN de A hasta A*mm.	ESPESOR W* mm.	LONGITUD mm.	PVP €
148840	SRUM	3 - 1	1,0	1000	3,64
149433	SRUM	6 - 2	1,2	1000	5,36
152008	SRUM	9 - 3	1,4	1000	5,98
148842	SRUM	12 - 4	1,7	1000	7,72
150148	SRUM	19 - 6	2,1	1000	11,87
150278	SRUM	24 - 8	2,4	1000	23,16
150149	SRUM	40 - 13	2,4	1000	31,95

CÓDIGO	DESCRIPCIÓN	CONTRACCIÓN de A hasta A*mm.	ESPESOR W* mm.	ROLLO m.	PVP € mt
127471	SRUM	3 - 1	1,0	1 x 400	3,66
127472	SRUM	6 - 2	1,2	1 x 300	4,97
127473	SRUM	9 - 3	1,4	1 x 150	7,09
127474	SRUM	12 - 4	1,7	1 x 100	8,48
127475	SRUM	19 - 6	2,1	1 x 50	11,96
127476	SRUM	24 - 8	2,4	1 x 50	13,31
127477	SRUM	40 - 13	2,4	1 x 30	27,38

### ► Tubo de pared mediana SRH2.

Con adhesivo.  
Contracción 3:1  
Libre de halógenos.



CÓDIGO	DESCRIPCIÓN	CONTRACCIÓN de A hasta A*mm.	ESPESOR W* mm.	LONGITUD mm.	PVP €
127416	SRH2	-8 2	1,3	1000	8,83
127417	SRH2	12 3	1,4	1000	9,66
127418	SRH2	22 6	2,0	1000	11,86
127421	SRH2	34 7	2,6	1000	14,72
127423	SRH2	40 12	2,6	1000	18,15
127425	SRH2	56 16	2,6	1000	25,42
135859	SRH2	63 19	2,7	1000	26,25
127427	SRH2	75 22	3,0	1000	28,68
127429	SRH2	95 26	3,2	1000	32,44
127431	SRH2	120 34	3,3	1000	35,38
144013	SRH2	140 42	3,5	1000	50,10
144018	SRH2	160 50	3,5	1000	51,82



## Tubos termorretráctiles de pared gruesa 0,6/1kV

► Tubo de pared gruesa SRH3.

Con adhesivo  
Contracción 3:1  
Libre de halógenos.



► Especial compañías eléctricas.

► Tubos recomendados para cables de 0,6/1kV.

CÓDIGO	DESCRIPCIÓN	CONTRACCIÓN de A hasta A* mm.	ESPESOR W* mm.	LONGITUD mm.	PVP €
127503	SRH3	12 - 3	2,6	1000	14,93
135860	SRH3	16 - 4	3,1	1000	17,15
127505	SRH3	22 - 6	2,7	1000	18,24
127507	SRH3	33 - 8	4,0	1000	23,77
127510	SRH3	45 - 12	4,4	1000	32,06
127511	SRH3	55 - 15	4,4	1000	39,09
127522	SRH3	75 - 20	4,5	1000	49,16
127515	SRH3	92 - 25	4,6	1000	63,43
144863	SRH3	130 - 34	4,8	1000	75,18
158903	SRH3	160 - 50	4,6	1000	82,32
173211	SRH3	33 - 8	4,0	300	2,60
173213	SRH3	45 - 12	4,4	300	3,79
127509	SRH3	45 - 12	4,4	330	3,95

MEDIDAS SRH3	MEDIDAS SRH2	UNIPOLAR	BIPOLAR	TRIPOLAR	TETRAPOLAR
12 - 3	12 - 3	1 x 10			
16 - 4	22 - 6	1 x 35	2 x 10	3 x 40	
33 - 8	34 - 7	1 x 150	2 x 25	3 x 25	4 x 10
45 - 12	40 - 12	1 x 300	2 x 70	3 x 50	4 x 25
55 - 15	56 - 16	1 x 400	2 x 120	3 x 95	4 x 70
75 - 20	63 - 19		2 x 240	3 x 185	4 x 120
95 - 25	95 - 26		2 x 400	3 x 300	4 x 240
130 - 34	120 - 34				

## Empalmes termorretráctiles 0,6/1 kV

► Empalme cable seco a seco.

Sin armadura  
Sin conexión metálica.

Tipo SMH



► Empalme de transición cable de papel a seco.

CÓDIGO	DESCRIPCIÓN	SECCIÓN NOMINAL mm <sup>2</sup>	L1 mm.	PVP €
150154	SMH 1	1 x ( 10 -25 )	300	17,35
150158	SMH 1	1 x ( 35 -70 )	400	17,80
150160	SMH 1	1 x ( 95 -240 )	500	35,60
150161	SMH 1	1 x ( 150 -300 )	500	37,43
150162	SMH 1	1 x ( 300 - 500 )	600	38,34
151500	SMH 3	3 x ( 1,5 - 16 )	400	8,51
145266	SMH 3	3 x ( 6 - 25 )	500	43,58
145267	SMH 3	3 x ( 25 - 70 )	700	74,69
145270	SMH 3	3 x ( 95 - 150 )	850	91,29
145273	SMH 3	3 x ( 185 - 300 )	1100	136,94
145246	SMH 4	4 x ( 1,5 - 6 )	200	8,51
145249	SMH 4	4 x ( 1,5 - 16 )	400	8,84
145296	SMH 4	4 x ( 6 - 25 )	500	12,32
145320	SMH 4	4 x ( 16 - 50 )	600	17,97
145332	SMH 4	4 x ( 25 - 95 )	600	22,37
145282	SMH 4	4 x ( 25 - 150 )	700	26,61
145342	SMH 4	4 x ( 95 - 300 )	1000	45,65
145255	SMH 5	5 x ( 1,5 - 6 )	250	9,13
145257	SMH 5	5 x ( 1,5 10 )	250	11,41
145338	SMH 5	5 x ( 1,5 - 16 )	400	15,97
145295	SMH 5	5 x ( 16 - 25 )	500	30,13
126745	SMH 5	5 x ( 35 - 95 )	500	50,21
126665	SMH 5	5 x ( 120 - 240 )	800	59,34

Especial compañías eléctricas. Sin conexión metálica

CÓDIGO	DESCRIPCIÓN	SECCIÓN NOMINAL mm <sup>2</sup>	PVP €
203015	Empalme mixto de BT ref. SMH 4P-4V	50 - 240	88,25



## Tubos termorretráctiles abiertos con cremallera

### ► Mangos de reparación de cubierta.

Tubo abierto con cremallera de cierre.

A = Diámetro inicial.

A\* = Diámetro final.

W\* = Espesor de la pared con adhesivo.



CÓDIGO	DESCRIPCIÓN	CONTRACCIÓN de A hasta A* mm.	LARGO mm.	ESPESOR W* mm.	PVP €
143595	SRMAHV	28-10	250	2,3	21,67
143601	SRMAHV	28-10	500	2,3	43,79
143605	SRMAHV	28-10	750	2,3	65,53
143592	SRMAHV	28-10	1000	2,3	67,64
165912	SRMAHV	43-12	250	3,4	24,77
166012	SRMAHV	43-12	500	3,4	46,44
166013	SRMAHV	43-12	750	3,4	67,56
166016	SRMAHV	43-12	1000	3,4	78,62
143627	SRMAHV	43-12	1500	3,4	106,04
143630	SRMAHV	72-18	250	3,4	27,15
143632	SRMAHV	72-18	500	3,4	47,35
143637	SRMAHV	72-18	750	3,4	70,22
143628	SRMAHV	72-18	1000	3,4	82,18
143646	SRMAHV	72-18	1500	3,4	119,17
143629	SRMAHV	72-18	2000	3,4	156,96
143649	SRMAHV	93-26	250	3,4	26,53
143650	SRMAHV	93-26	500	3,4	48,19
143654	SRMAHV	93-26	750	3,4	73,02
143647	SRMAHV	93-26	1000	3,4	94,66
143658	SRMAHV	93-26	1500	3,4	133,86
143648	SRMAHV	93-26	2000	3,4	180,49
143661	SRMAHV	115-30	250	2,3	29,30
143663	SRMAHV	115-30	500	2,3	51,36
143665	SRMAHV	115-30	750	2,3	78,47
143659	SRMAHV	115-30	1000	2,3	110,91
143669	SRMAHV	115-30	1500	2,3	168,90
143671	SRMAHV	125-32	250	2,3	32,06
143672	SRMAHV	125-32	500	2,3	54,52
143673	SRMAHV	125-32	750	2,3	83,93
143670	SRMAHV	125-32	1000	2,3	127,14
143679	SRMAHV	125-32	1500	2,3	202,86
143680	SRMAHV	150-50	1000	2,3	178,64

### ► Mangos de derivación.



CÓDIGO	DESCRIPCIÓN	CABLE PRINCIPAL mm2.	CABLE DERIVADO mm2.	LARGO mm.	PVP €
032004.2	SAMH 28-10/200	50	25	200	18,80
145217	SAMH 43-12/200	50/95	25/50	200	19,42
145218	SAMH 43-12/250	95/150	25/50/95	250	24,30
145222	SAMH 72-18/250	150/240	50/95/150	250	26,53
145223	SAMH 72-18/300	240	150/240	300	31,61
<b>Especial compañías eléctricas.</b>					
032004.11E	SAMH 43-12/250 E	95/150	25/95	250	26,74
168808	SAMH 72-18/300 E	95/150	25/95	300	34,77
168807	SAMH 72-18/500 E	150/240	25/240	500	57,93

### ► Manguito de reparación de cubierta sin cremallera.

Incluye conexión metálica.

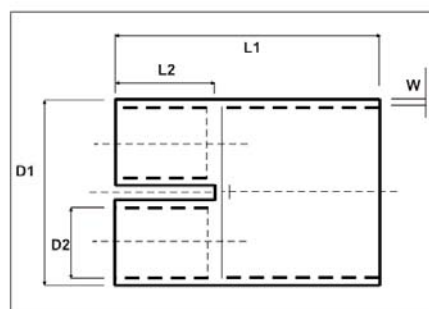


CÓDIGO	DESCRIPCIÓN	SECCIÓN NOMINAL mm2.	PVP €
254684	SRMH 3	3x (1,5 - 2,5)	18,94

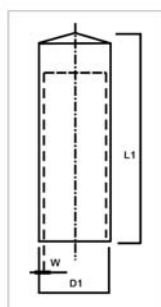
## Accesorios termorretráctiles

### ► Ramificaciones tipo SEH.

CÓDIGO	DESCRIPCIÓN	L 1 mm.	L 1* mm.	L 2 mm.	CONTRACCIÓN D1 mm.	CONTRACCIÓN D2 mm.	SECCIÓN NOMINAL mm <sup>2</sup>	ESPESOR	PVP €
125374	SEH2 30 - 10	65	90	15	30 - 10	12 - 4	2,5 - 25	1,50	8,91
169475	SEH2 50 - 24	85	120	25	50 - 24	21 - 7	25 - 120	3,00	19,48
125373	SEH2 60 - 20	90	130	40	60 - 20	36 - 18	95 - 150	3,00	42,47
169471	SEH3 25 - 9	50	70	15	25 - 9	9 - 3	1,5 - 16	2,50	14,00
125365	SEH3 35 - 15	85	100	20	35 - 15	13 - 4	6 - 35	2,50	20,16
169473	SEH3 55 - 23	130	170	30	55 - 23	25 - 9	35 - 150	3,00	26,11
186615	SEH3 75 - 28	170	200	40	75 - 28	35 - 13	120 - 300	3,50	36,61
169711	SEH3 110- 35	180	210	45	110 - 35	50 - 17	185 - 400	4,00	44,79
125371	SEH3 125- 59	185	260	50	125 - 59	60 - 24	240 - 500	3,50	120,18
148844	SEH4 28 - 9	55	70	15	28 - 9	8 - 2	1,5 - 10	2,00	13,04
143556	SEH4 35 - 15	80	100	20	35 - 15	13 - 4	6 - 35	2,50	14,16
166973	SEH4 47 - 23	130	170	30	47 - 23	20 - 8	35 - 95	3,50	21,10
169477	SEH4 60 - 25	160	180	30	60 - 25	25 - 8	35 - 150	3,50	23,73
030303.1	SEH4 72 - 25	160	180	30	72 - 25	25 - 8	35 - 150	3,50	23,73
166972	SEH4 78 - 36	170	220	40	78 - 36	30 - 12	95 - 240	3,50	27,52
143563	SEH4 95 - 36	170	220	45	95 - 36	35 - 14	120 - 300	4,00	35,76
030309	SEH4 125 - 54	220	245	47	125 - 54	47 - 22	240 - 500	4,00	37,49
222242	SEH5 65 - 15	82	100	31	65 - 15	22 - 3	4 - 70	4,00	22,83
223131	SEH5 80 - 33	150	175	53	80 - 33	26 - 8	35 - 150	3,00	39,26
223132	SEH5 100- 42	170	190	60	100 - 42	34 - 10	95 - 240	3,00	43,37



### ► Capuchones SKH.



CÓDIGO	DESCRIPCIÓN	L 1 mm.	L 1* mm.	CONTRACCIÓN D1 mm.	ESPESOR	PVP €
125345	SKH 10-4	45	33	10 - 4	2,00	1,46
125351	SKH 15-5	45	45	15 - 5	2,00	2,89
125334	SKH 22-9	75	70	22 - 9	2,50	4,57
125335	SKH 35-15	100	95	35 - 15	3,00	5,99
125336	SKH 55-25	150	140	55 - 25	3,50	7,33
125337	SKH 75-30	180	155	75 - 30	3,50	15,39
125338	SKH 95-40	175	155	95 - 40	4,00	16,93
125339	SKH 110-45	145	130	110 - 45	4,00	20,81
030147	SKH 148-57	152	136	148 - 57	4,50	28,81
<b>Con adhesivo especial.</b>						
143536	SKHD 35-15	100	97	35 - 15	3,00	8,50
143537	SKHD 55-25	150	135	55 - 25	3,50	10,35
143539	SKHD 75-30	180	150	75 - 30	4,00	18,69
143540	SKHD 95-40	170	130	95 - 40	4,00	21,10

## Productos termorretráctiles para cables especiales.

### ▶ Empalme Renfe.

Sin conector metálico.  
Para cables con o sin armadura  
y sin semiconductor.

CÓDIGO	DESCRIPCIÓN	TENSIÓN kV	SECCIÓN NOMINAL mm <sup>2</sup>	PVP €
033001	C - ETT (aéreo)	3 / 3	2 x (25-35)	34,62
033002	C - ETS (subterráneo)	3 / 3	2 x (25-35)	59,40
033003	C - ETM (mixto)	3 / 3	2 x (25-35)	52,11



### ▶ Terminaciones Renfe.

Sin conector metálico.  
Para cables con o sin armadura  
y sin semiconductor.

CÓDIGO	DESCRIPCIÓN	TENSIÓN kV	SECCIÓN NOMINAL mm <sup>2</sup>	PVP €
033010	C - TTSI (interior)	3 / 3	2 x (25-35)	46,72
033011	C - TTSE (exterior)	3 / 3	2 x (25-35)	52,21



### ▶ Empalme balizamiento aeropuerto.

CÓDIGO	DESCRIPCIÓN	TENSIÓN kV	SECCIÓN NOMINAL mm <sup>2</sup>	PVP €
033020	C - EBA	6 / 10	1 x 6	86,10



### ▶ Empalme tripolar.

Sin conector metálico.  
Para cables con armadura  
y sin semiconductor.

CÓDIGO	DESCRIPCIÓN	TENSIÓN kV	SECCIÓN NOMINAL mm <sup>2</sup>	PVP €
145630	SMH 3 25 - 70 MS6	3,6 / 6	25 - 70	116,58
145633	SMH 3 50 - 150 MS6	3,6 / 6	50 - 150	122,93
145635	SMH 3 120 - 300 MS6	3,6 / 6	120 - 300	174,72



### ▶ Terminación tripolar exterior.

Sin conector metálico.  
Para cables con armadura  
y sin semiconductor.

CÓDIGO	DESCRIPCIÓN	TENSIÓN kV	SECCIÓN NOMINAL mm <sup>2</sup>	PVP €
148152	SEEV-F 16-50	3,6 / 6	16 - 50	159,76
182390	SEEV-F 70-120	3,6 / 6	70 - 120	187,15
148153	SEEV-F 150-240	3,6 / 6	150 - 240	191,71

Hasta 7,2kV



### ▶ Terminación tripolar interior.

Sin conector metálico.  
Para cables con armadura  
y sin semiconductor.

CÓDIGO	DESCRIPCIÓN	TENSIÓN kV	SECCIÓN NOMINAL mm <sup>2</sup>	PVP €
145458	SEEV 16-50	3,6 / 6	16 - 50	100,42
145461	SEEV 70-120	3,6 / 6	70 - 120	114,12
145464	SEEV 150-240	3,6 / 6	150 - 240	132,37
171791	SEEV 300-400	3,6 / 6	300 - 400	302,17

Hasta 7,2kV



## Cintas de P.V.C.

### ► N° 103 19 X 20

Autoextinguible  
Según EN 60454



CÓDIGO	ESPESOR mm.	ANCHO mm.	LARGO m.	COLOR	EMBALAJE unidades/caja	PVP € UD.
503006	0,13	19	20	Negro	160	1,64
503007	0,13	19	20	Blanco	160	1,64
503008	0,13	19	20	Gris	160	1,64
503009	0,13	19	20	Marrón	160	1,64
503010	0,13	19	20	Verde	160	1,64
503011	0,13	19	20	Azul	160	1,64
503012	0,13	19	20	Amarillo	160	1,64
503013	0,13	19	20	Rojo	160	1,64

### ► N° 101 19 x 25

Autoextinguible  
Según EN 60454



501009	0,15	19	25	Amarillo	200	2,36
501010	0,15	19	25	Azul	200	2,36
501011	0,15	19	25	Blanco	200	2,36
501012	0,15	19	25	Gris	200	2,36
501013	0,15	19	25	Marrón	200	2,36
501014	0,15	19	25	Negro	200	2,36
501015	0,15	19	25	Rojo	200	2,36
501016	0,15	19	25	Verde	200	2,36
501019	0,15	19	25	Amarillo-Verde	200	2,36

### ► N° 101 19 x 20

Autoextinguible  
Según EN 60454



501021	0,15	19	20	Amarillo	250	2,12
501022	0,15	19	20	Azul	250	2,12
501023	0,15	19	20	Blanco	250	2,12
501024	0,15	19	20	Gris	250	2,12
501025	0,15	19	20	Marrón	250	2,12
501026	0,15	19	20	Negro	250	2,12
501027	0,15	19	20	Rojo	250	2,12
501028	0,15	19	20	Verde	250	2,12
501029	0,15	19	20	Amarillo-Verde	250	2,12

### ► N° 101 19 x 10

Autoextinguible  
Según EN 60454



501001	0,15	19	10	Amarillo	100	1,12
501002	0,15	19	10	Azul	100	1,12
501003	0,15	19	10	Blanco	100	1,12
501004	0,15	19	10	Gris	100	1,12
501005	0,15	19	10	Marrón	100	1,12
501006	0,15	19	10	Negro	100	1,12
501007	0,15	19	10	Rojo	100	1,12
501008	0,15	19	10	Verde	100	1,12

## Cintas especiales

## ▶ N° 292

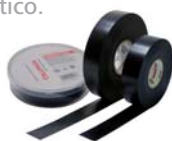
Ancho Especial.



CÓDIGO	ESPESOR mm.	ANCHO mm.	LARGO m.	COLOR	EMBALAJE unidades/caja	PVP € UD.
702001	0,15	19	33	Negro	48	4,34
702002	0,15	25	33	Negro	36	5,71
702003	0,15	30	33	Negro	30	7,18
702004	0,15	38	33	Negro	24	9,08
702005	0,15	50	33	Negro	18	12,60
702006	0,15	100	33	Negro	6	30,54

## ▶ Premio 233

Presentación individual en caja de plástico.



CÓDIGO	DESCRIPCIÓN	ESPESOR mm.	ANCHO m.	LARGO	COLOR	PVP € UD.
223609	Premio 233	0,18	19	6	Negro	4,01
223607	Premio 233	0,18	19	20	Negro	7,83
223606	Premio 233	0,18	19	33	Negro	13,15

## ▶ Premio 235

Presentación individual en caja de plástico.



CÓDIGO	DESCRIPCIÓN	ESPESOR mm.	ANCHO m.	LARGO	COLOR	PVP € UD.
223594	Premio 235	0,18	19	20	Blanco	8,77
223595	Premio 235	0,18	19	20	Violeta	8,77
223596	Premio 235	0,18	19	20	Naranja	8,77
223597	Premio 235	0,18	19	20	Gris	8,77
223598	Premio 235	0,18	19	20	Marrón	8,77
223599	Premio 235	0,18	19	20	Amarillo	8,77
223600	Premio 235	0,18	19	20	Verde	8,77
223602	Premio 235	0,18	19	20	Azul	8,77
223603	Premio 235	0,18	19	20	Rojo	8,77
252110	Premio 235	0,18	19	20	Amarillo-Verde	8,77

## ▶ Premio 845

Cinta adhesiva para sujeción de cables.



CÓDIGO	DESCRIPCIÓN	ESPESOR mm.	ANCHO m.	LARGO	COLOR	PVP € UD.
223592	Premio 845	0,18	19	20	Negro	9,70
223591	Premio 845	0,18	19	50	Negro	18,57
223590	Premio 845	0,18	25	50	Negro	26,45

## ▶ N° 108

Especial Compañía Endesa.



CÓDIGO	DESCRIPCIÓN	ESPESOR mm.	ANCHO m.	LARGO	CÓDIGO ENDESA	PVP € UD.
508021	N° 108	0,18	19	33	6700107	5,88

## Cintas especiales

	CÓDIGO	DESCRIPCIÓN	ESPESOR mm.	ANCHO m.	LARGO	COLOR	PVP € UD.
▶ Premio 1130 Cinta de fibra de vidrio. (<130°)	223583	Premio 1130	0,18	19	33	Blanco	35,88
	223585	Premio 1130	0,18	12	33	Blanco	30,78
▶ Premio 1180 Cinta de fibra de vidrio. (<180°)	223580	Premio 1180	0,18	25	33	Blanco	50,34
	223581	Premio 1180	0,18	15	33	Blanco	29,43
▶ Premio 5584 Cinta adhesiva de espuma de doble cara.	223575	Premio 5584	1	19	60	Blanco	112,27
	223574	Premio 5584	1	25	60	Blanco	125,16
▶ Premio 2281 Cinta de cobre con adhesivo acrílico conductor.	223578	Premio 2281	0,06	9	33	Cobre	125,84
	223577	Premio 2281	0,06	12	33	Cobre	134,16
	223576	Premio 2281	0,06	19	33	Cobre	202,49
▶ Cinta de aluminio.	702026	Cinta Aluminio		50	50	Plata	10,71
	702026-5	Cinta Aluminio		50	50	Blanco	10,71
▶ Cinta americana.	702022	Cinta Americana		50	50	Negro	15,08
	702025	Cinta Americana		50	50	Plata	15,08
▶ N° 61 Semiconductora.	702016	N° 61	0,75	19	5	Negro	11,29
	751065	N° 61	0,75	19	9	Negro	21,23
▶ N° 62 Autovulcanizable. E.P.R.	752050	N° 62	0,75	19	9,1	Negro(caja)	8,96
	125605	N° 62	0,75	19	5	Negro(sin caja)	4,60
	125589	N° 62	0,75	38	10	Negro(sin caja)	15,91
▶ N° 63 Malla de cobre estañada.	126303	N° 63	0,70	25	9,1	Estaño	24,71
▶ N° 64 Masilla aislante.	125591	N° 64	3,0	38	1,5	Negro	11,61
▶ N° 72 Autovulcanizable. P.I.B.	765008	N° 72	0,50	19	10	Negro(caja)	8,68
	765009	N° 72	0,50	25	10	Negro(sin caja)	11,32
	765010	N° 72	0,50	50	10	Negro(sin caja)	22,21

## Cintas especiales.

- ▶ Cinta señalización especial compañías eléctricas.



CÓDIGO	DESCRIPCIÓN	ANCHO mm.	LARGO m.	CÓDIGO Endesa	COLOR	PVP € UD.
724005	GNF	150	500		Amarillo	57,57
724006	IBERDROLA	150	500		Amarillo	57,57
724007	NEUTRA	150	500		Amarillo	57,57
724008	ENDESA	150	500	6700151	Amarillo	105,26

- ▶ Cinta señalización elástica.



CÓDIGO	DESCRIPCIÓN	ESPEJOR mm.	ANCHO mm.	LONGITUD m.	COLOR	PVP € UD.
125583	Nº26	0,08	80	500	Rojo/Blanco	33,34

- ▶ Nº 90  
Cinta textil.



CÓDIGO	DESCRIPCIÓN	ESPEJOR mm.	ANCHO mm.	LONGITUD m.	COLOR	PVP € UD.
145938	Nº 90	0,305	15	25	Negro	16,12
145945	Nº 90	0,305	15	25	Blanco	16,12
145948	Nº 90	0,305	15	25	Gris	16,12
145941	Nº 90	0,305	15	25	Amarillo	16,12
145951	Nº 90	0,305	19	25	Negro	19,45
145957	Nº 90	0,305	19	25	Blanco	19,45
145961	Nº 90	0,305	19	25	Gris	19,45
145954	Nº 90	0,305	19	25	Amarillo	19,45
145964	Nº 90	0,305	25	25	Negro	30,47
145970	Nº 90	0,305	25	25	Blanco	30,47
145973	Nº 90	0,305	25	25	Gris	30,47
145967	Nº 90	0,305	25	25	Amarillo	30,47
145988	Nº 90	0,305	50	25	Negro	49,30
145994	Nº 90	0,305	50	25	Blanco	49,30
145997	Nº 90	0,305	50	25	Gris	49,30
145991	Nº 90	0,305	50	25	Amarillo	49,30
146012	Nº 90	0,305	12	50	Negro	23,71
146020	Nº 90	0,305	12	50	Blanco	23,71
146024	Nº 90	0,305	12	50	Gris	23,71
146016	Nº 90	0,305	12	50	Amarillo	23,71
146018	Nº 90	0,305	12	50	Rojo	23,71
146028	Nº 90	0,305	15	50	Negro	28,60
146036	Nº 90	0,305	15	50	Blanco	28,60
146040	Nº 90	0,305	15	50	Gris	28,60
146032	Nº 90	0,305	15	50	Amarillo	28,60
146030	Nº 90	0,305	15	50	Azul	28,60
146034	Nº 90	0,305	15	50	Rojo	28,60
146038	Nº 90	0,305	15	50	Verde	28,60
146044	Nº 90	0,305	19	50	Negro	37,75
146052	Nº 90	0,305	19	50	Blanco	37,75
146056	Nº 90	0,305	19	50	Gris	37,75
146048	Nº 90	0,305	19	50	Amarillo	37,75
146046	Nº 90	0,305	19	50	Azul	37,75
146050	Nº 90	0,305	19	50	Rojo	37,75
146058	Nº 90	0,305	19	50	Marrón	37,35
146054	Nº 90	0,305	19	50	Verde	37,35
146060	Nº 90	0,305	25	50	Negro	49,30
146068	Nº 90	0,305	25	50	Blanco	49,30
146072	Nº 90	0,305	25	50	Gris	49,30
146064	Nº 90	0,305	25	50	Amarillo	49,30
146066	Nº 90	0,305	25	50	Rojo	49,30
146107	Nº 90	0,305	50	50	Negro	97,45
146115	Nº 90	0,305	50	50	Blanco	97,45
146119	Nº 90	0,305	50	50	Gris	97,45
146111	Nº 90	0,305	50	50	Amarillo	97,45
146109	Nº 90	0,305	50	50	Azul	97,45
146113	Nº 90	0,305	50	50	Rojo	97,45





## Productos Químicos.

### ► Sprays multiusos.



CÓDIGO	DESCRIPCIÓN	CONTENIDO ml.	PVP € UD.
146404	Spray limpiador universal	400	20,04
124050	Cable gliss-lubricante	400	20,04
124030	Zinc spray 171	400	20,04
124045	Electro 2-26 lubricante	400	20,04
124014	Industrie 3-36 protector	400	20,04
124024	Contact cleaner	400	20,04
124017	Barniz urethan transparente	400	20,04
124022	Barniz urethan rojo	400	20,04
124049	Barniz incoloro plastic	400	20,04
124032	Silicon spray	400	20,04
124051	Duster gas limpiador	400	20,04
124044	Minus spray refrigerante	400	20,04
124043	Multi spray multiusos	400	20,04
124026	Limpiador universal 1L.	1000	27,38
124027	Limpiador universal 5L.	5000	82,26

### ► Lubricante para cables.



CÓDIGO	DESCRIPCIÓN	CONTENIDO ml.	PVP € UD.
307013	EASY-GLIDE lubricante para cables 250 ml.	250	8,22
219647	EASY-GLIDE lubricante para cables 1050 ml.	1050	17,52
246993	EASY-GLIDE lubricante para cables 5 l.	5000	82,27

#### Características:

Resistente a temperaturas de hasta 82°C.

No corrosivo y no inflamable.

Biodegradable.

Inofensivo para la piel y fácil de lavar.

Se puede manipular directamente con las manos.

### ► Toallitas de limpieza.



CÓDIGO	DESCRIPCIÓN	EMBALAJE	PVP € UD.
265196	EASY CLEAN	Expositor de cartón con 40 uds.	58,24
264705	EASY CLEAN	Bote de plástico con 72 uds.	58,24

### ► Masilla Duct Seal.

Masilla de sellado universal.



CÓDIGO	DESCRIPCIÓN	PESO kg.	PVP € UD.
240358	DUCT SEAL 0,454 kg	0,454	7,34
240357	DUCT SEAL 2,5 kg	2,50	31,41

#### Características:

Fácilmente moldeable.

Excelente adhesión a la mayoría de los materiales.

Buena resistencia al agua, gases y condensados.

Viscosidad plástica.

Resistente al envejecimiento.

## Accesorios metálicos.

### ▶ Terminal de tornillería.



CÓDIGO	REFERENCIA	SECCIÓN mm <sup>2</sup>	LONGITUD mm.	DIÁMETRO mm.	Nº TORNILLOS	EMBALAJE	PVP €
201000	TAT- 6/ 50	6 / 50	70	22	1	75	12,32
201004-2	TAT- 25/ 95	25 / 95	70	25	1	75	15,13
201005	TAT- 95/ 240	95 / 240	110	35	2	40	23,78
201006	TAT- 240/ 400	240 / 400	150	40	2	20	49,85
201007	TAT- 400/ 630	400 / 630	220	50	3	10	96,10
201010	TAT- 630/ 800	630 / 800	260	60	4	10	223,08
201008	TAT- 800/1000	800 / 1000	260	65	4	5	245,23

### ▶ Manguitos de tornillería.



CÓDIGO	REFERENCIA	SECCIÓN mm <sup>2</sup>	LONGITUD mm.	DIÁMETRO mm.	Nº TORNILLOS	EMBALAJE	PVP €
219000	MMT- 6/ 50	6 / 50	40	18	2	100	13,22
210000	MMT- 25/ 95	25 / 95	60	22	2	75	17,41
211000	MMT- 95/ 240	95 / 240	120	33	4	30	25,04
212000	MMT- 240/ 400	240 / 400	150	40	4	20	35,37
213000	MMT- 400/ 630	400 / 630	240	47	6	10	130,62
215000	MMT- 630/ 800	630 / 800	220	60	8	10	216,81
214000	MMT- 800/1000	800 / 1000	240	65	8	5	216,81

### ▶ Manguitos reductores.



CÓDIGO	REFERENCIA	SECCIÓN mm <sup>2</sup>	LONGITUD mm.	DIÁMETRO mm.	Nº TORNILLOS	PVP €
209000	MMT - 25 / 240	25 / 95 - 95 / 240	100	33	3	45,50
218000	MMT - 70 / 240	70 / 95 - 150 / 240	110	33	4	45,50
216000	MMT - 95 / 400	95 / 240 - 240 / 400	150	40	4	56,99

Manguitos reductores especiales para empalmes de transición.

## Herramientas.

### ▶ Herramienta de apriete.



CÓDIGO	REFERENCIA	PVP €
220000	HA-45	125,84

### ▶ Herramienta para pelado de cables en baja tensión de 50-95-150-240mm<sup>2</sup>.



CÓDIGO	DESCRIPCIÓN	PVP €
840000	Peladora BT secciones 50-95-150-240 mm <sup>2</sup>	350,00
840001	Peladora BT Automática sin cabezal	229,32
840002	Cabezal de 50 mm <sup>2</sup> para peladora BT	68,80
840003	Cabezal de 95 mm <sup>2</sup> para peladora BT	68,80
840004	Cabezal de 150 mm <sup>2</sup> para peladora BT	68,80
840005	Cabezal de 240 mm <sup>2</sup> para peladora BT	68,80

## Terminaciones sistema CONTRAX (en frío)

### ► Terminación interior.

Kit de tres fases sin terminales metálicos.

Tipo CAE-I



CÓDIGO	DESCRIPCIÓN	SECCIÓN mm <sup>2</sup>	Ø MÍNIMO SOBRE AISLAMIENTO mm.	L mm.	Nº CAMPANAS Ø en mm.	PVP € Kit 3Fases
<b>6/10 (12) kV.</b>						
199151	CAE- I 12kV	95 - 240	17,3	270	1 - 87	106,52
199152	CAE- I 12kV	150 - 400	19,9	270	1 - 90	113,62
199154	CAE- I 12kV	240 - 500	23,1	270	1 - 93	127,82
199155	CAE- I 12kV	300 - 800	27,3	270	1 - 97	142,01
<b>8,7/15 (17) kV.</b>						
199157	CAE- I 17kV	50- 185	17,3	270	1 - 87	143,24
199158	CAE- I 17kV	95- 240	19,9	270	1 - 90	159,22
199159	CAE- I 17kV	150- 400	23,1	270	1 - 93	175,13
199160	CAE- I 17kV	240- 630	27,3	270	1 - 97	182,76
<b>12/20 (24) kV.</b>						
199162	CAE- I 24kV	35 - 120	17,3	270	1 - 87	146,16
199163	CAE- I 24kV	70 - 240	19,9	270	1 - 90	162,47
199164	CAE- I 24kV	120 - 400	23,1	270	1 - 93	178,70
199165	CAE- I 24kV	240 - 630	27,3	270	1 - 97	186,05
<b>18/30 (36) KV.</b>						
199166	CAE- I 36kV	16 - 95	19,9	325	4 - 90	194,98
199167	CAE- I 36kV	50 - 240	23,1	325	4 - 93	211,21
199168	CAE- I 36kV	120 - 400	27,3	325	4 - 97	243,71

### ► Terminación exterior.

Kit de tres fases sin terminales metálicos.

Tipo CAE-F



CÓDIGO	DESCRIPCIÓN	SECCIÓN mm <sup>2</sup>	Ø MÍNIMO SOBRE AISLAMIENTO mm.	L mm.	Nº CAMPANAS Ø en mm.	PVP € Kit 3Fases
<b>6/10 (12) kV.</b>						
199184	CAE - F 12kV	95 - 240	17,3	325	4 - 87	215,16
199185	CAE - F 12kV	150 - 400	19,9	325	4 - 90	244,99
199186	CAE - F 12kV	240 - 500	23,1	325	4 - 93	267,01
199187	CAE - F 12kV	300 - 800	27,3	325	4 - 97	309,95
<b>8,7/15 (17) kV.</b>						
199189	CAE - F 17kV	50- 185	17,3	325	4 - 87	272,13
199190	CAE - F 17kV	95- 240	19,9	325	4 - 90	302,52
199191	CAE - F 17kV	150- 400	23,1	325	4 - 93	332,94
199192	CAE - F 17kV	240- 630	27,3	325	4 - 97	363,72
<b>12/20 (24) kV.</b>						
199194	CAE - F 24kV	35 - 120	17,3	325	4 - 87	277,68
199195	CAE - F 24kV	70 - 240	19,9	325	4 - 90	308,69
199196	CAE - F 24kV	120 - 400	23,1	325	4 - 93	339,73
199197	CAE - F 24kV	240 - 630	27,3	325	4 - 97	371,14
<b>18/30 (36) kV.</b>						
199198	CAE - F 36kV	50 - 240	23,1	440	5 - 93	358,19
199199	CAE - F 36kV	120 - 400	27,3	440	5 - 97	384,03

## Terminaciones sistema CONTRAX (en frío)

### ► Terminación interior.

Kit de tres fases con terminales metálicos de tornillería.

Tipo CAESK-I



CÓDIGO	DESCRIPCIÓN	SECCIÓN mm <sup>2</sup>	Ø MÍNIMO SOBRE AISLAMIENTO mm.	L mm.	Nº CAMPANAS Ø en mm.	PVP € Kit 3Fases
<b>6/10 (12) kV.</b>						
289945	CAESK- I 12kV	95 - 150	17,3	310	1 - 87	182,83
289947	CAESK- I 12kV	150 - 240	19,9	330	1 - 90	247,94
289948	CAESK- I 12kV	300 - 400	26,6	340	1 - 93	345,96
289949	CAESK- I 12kV	500 - 630	32,3	360	1 - 97	749,74
<b>8,7/15 (17) kV.</b>						
289950	CAESK- I 17kV	50 - 95	17,3	310	1 - 87	233,90
289951	CAESK- I 17kV	95 - 150	19,9	310	1 - 90	245,57
289952	CAESK- I 17kV	150 - 240	23,1	330	1 - 93	258,04
289953	CAESK- I 17kV	240 - 400	27,3	340	1 - 97	357,55
289954	CAESK- I 17kV	400 - 500	32,3	360	1 - 97	795,18
<b>12/20 (24) kV.</b>						
289955	CAESK- I 24kV	35 - 95	17,3	310	1 - 87	233,90
289956	CAESK- I 24kV	70 - 150	19,9	310	1 - 90	243,57
289957	CAESK- I 24kV	120 - 240	23,1	330	1 - 93	258,04
289958	CAESK- I 24kV	240 - 400	27,3	340	1 - 97	357,55
289959	CAESK- I 24kV	400 - 500	32,3	360	1 - 97	795,18
<b>18/30 (36) kV.</b>						
289960	CAESK- I 36kV	16 - 95	20,9	360	4 - 90	260,06
289961	CAESK- I 36kV	70 - 150	24,2	360	4 - 93	292,64
289962	CAESK- I 36kV	120 - 240	28,6	380	4 - 97	326,66
289963	CAESK- I 36kV	240 - 300	32,3	390	4 - 97	446,45

### ► Terminación exterior.

Kit de tres fases con terminales metálicos de tornillería.

Tipo CAESK-F



CÓDIGO	DESCRIPCIÓN	SECCIÓN mm <sup>2</sup>	Ø MÍNIMO SOBRE AISLAMIENTO mm.	L mm.	Nº CAMPANAS Ø en mm.	PVP € Kit 3Fases
<b>6/10 (12) kV.</b>						
289894	CAESK- F 12kV	95 - 150	17,3	360	4 - 87	291,36
289897	CAESK- F 12kV	150 - 240	19,9	390	4 - 90	322,04
289898	CAESK- F 12kV	300 - 400	26,6	390	4 - 93	421,45
289899	CAESK- F 12kV	500 - 630	32,3	410	4 - 97	808,91
<b>8,7/15 (17) kV.</b>						
289900	CAESK- F 17kV	50 - 95	17,3	360	4 - 87	330,20
289901	CAESK- F 17kV	95 - 150	19,9	360	4 - 90	387,56
289902	CAESK- F 17kV	150 - 240	23,1	390	4 - 93	387,56
289903	CAESK- F 17kV	240 - 400	27,3	410	4 - 97	496,25
289904	CAESK- F 17kV	400 - 500	32,3	410	4 - 97	819,31
<b>12/20 (24) kV.</b>						
289905	CAESK- F 24kV	35 - 95	17,3	360	4 - 87	330,20
289906	CAESK- F 24kV	70 - 150	19,9	360	4 - 90	387,56
289907	CAESK- F 24kV	120 - 240	23,1	390	4 - 93	387,56
289908	CAESK- F 24kV	240 - 400	27,3	410	4 - 97	496,25
289909	CAESK- F 24kV	400 - 500	32,3	410	4 - 97	819,31
<b>18/30 (36) kV.</b>						
289910	CAESK- F 36kV	70 - 150	24,2	470	5 - 90	438,05
289911	CAESK- F 36kV	120 - 240	28,6	500	5 - 93	438,05
289912	CAESK- F 36kV	240 - 300	32,3	500	5 - 97	541,38

## Terminaciones sistema HYBRID (termorretráctil)

### ► Terminación interior unipolar.

Kit de tres fases sin terminales metálicos.

Tipo CHE-I



CÓDIGO	DESCRIPCIÓN	SECCIÓN mm <sup>2</sup>	Ø MÍNIMO SOBRE AISLAMIENTO mm.	L mm.	Nº CAMPANAS Ø en mm.	PVP € Kit 3Fases
<b>6/10 (12) kV.</b>						
193414	CHE- I 12kV	10 - 25	9,9	300	-	104,33
193416	CHE- I 12kV	25 - 95	12,6	300	-	110,29
194017	CHE- I 12kV	95 - 240	17,3	300	-	114,70
194018	CHE- I 12kV	150 - 400	19,9	300	-	121,86
194019	CHE- I 12kV	240 - 500	23,1	300	-	132,93
194030	CHE- I 12kV	400 - 800	27,3	300	-	150,13
194031	CHE- I 12kV	800 - 1000	36,8	300	-	159,17
<b>8,7/15 (17) kV.</b>						
194032	CHE- I 17kV	10 - 16	9,9	300	1 - 80	104,33
194033	CHE- I 17kV	16 - 50	12,6	300	1 - 80	110,77
194034	CHE- I 17kV	70 - 240	17,3	300	1 - 85	118,15
194035	CHE- I 17kV	120 - 300	19,9	300	1 - 85	132,93
194036	CHE- I 17kV	185 - 400	23,1	300	1 - 85	147,70
194037	CHE- I 17kV	300 - 630	27,3	300	1 - 115	162,47
194038	CHE- I 17kV	630 - 1000	36,8	300	1 - 123	177,41
<b>12/20 (24) kV.</b>						
194039	CHE- I 24kV	10 - 35	12,6	300	1 - 85	110,77
194040	CHE- I 24kV	25 - 150	17,3	300	1 - 85	118,15
194041	CHE- I 24kV	70 - 240	19,9	300	1 - 85	132,93
194042	CHE- I 24kV	120 - 300	23,1	300	1 - 85	147,70
194043	CHE- I 24kV	240 - 500	27,3	300	1 - 115	162,47
194044	CHE- I 24kV	630 - 1000	36,8	300	1 - 123	177,41
<b>18/30 (36) kV.</b>						
194045	CHE- I 36kV	35 - 70	19,9	500	2 - 85	177,25
194046	CHE- I 36kV	50 - 150	23,1	500	2 - 85	192,00
194047	CHE- I 36kV	150 - 400	27,3	500	2 - 115	221,54
194048	CHE- I 36kV	500 - 800	36,8	500	2 - 123	235,72

### ► Terminación exterior unipolar.

Kit de tres fases sin terminales metálicos.

Tipo CHE-F



CÓDIGO	DESCRIPCIÓN	SECCIÓN mm <sup>2</sup>	Ø MÍNIMO SOBRE AISLAMIENTO mm.	L mm.	Nº CAMPANAS Ø en mm.	PVP € Kit 3Fases
<b>6/10 (12) kV.</b>						
194049	CHE- F 12kV	10 - 25	9,9	300	1 - 80	161,26
194050	CHE- F 12kV	25 - 95	12,6	300	1 - 80	175,40
194051	CHE- F 12kV	95 - 240	17,3	300	1 - 85	190,84
194052	CHE- F 12kV	150 - 400	19,9	300	1 - 85	203,47
194053	CHE- F 12kV	240 - 500	23,1	300	1 - 85	231,52
194054	CHE- F 12kV	400 - 800	27,3	300	1 - 115	252,57
194055	CHE- F 12kV	800 - 1000	36,8	300	1 - 123	275,54
<b>8,7/15 (17) kV.</b>						
194056	CHE- F 17kV	10 - 16	9,9	500	2 - 80	161,26
194057	CHE- F 17kV	16 - 50	12,6	500	2 - 80	210,48
194058	CHE- F 17kV	70 - 240	17,3	500	2 - 85	224,50
194059	CHE- F 17kV	120 - 300	19,9	500	2 - 85	252,57
194061	CHE- F 17kV	185 - 400	23,1	500	2 - 85	280,63
194062	CHE- F 17kV	300 - 630	27,3	500	2 - 115	308,69
194063	CHE- F 17kV	630 - 1000	36,8	500	2 - 123	334,97
<b>12/20 (24) kV.</b>						
193372	CHE- F 24kV	10 - 35	12,6	500	3 - 85	210,48
193374	CHE- F 24kV	25 - 150	17,3	500	3 - 85	224,50
194064	CHE- F 24kV	70 - 240	19,9	500	3 - 85	252,57
194065	CHE- F 24kV	120 - 300	23,1	500	3 - 85	280,63
194066	CHE- F 24kV	240 - 500	27,3	500	3 - 115	308,69
194067	CHE- F 24kV	630 - 1000	36,8	500	3 - 123	334,97
<b>18/30 (36) kV.</b>						
194068	CHE- F 36kV	35 - 70	19,9	700	4 - 85	299,83
194069	CHE- F 36kV	50 - 150	23,1	700	4 - 85	327,90
194070	CHE- F 36kV	150 - 400	27,3	700	4 - 115	347,10
194071	CHE- F 36kV	500 - 800	36,8	700	4 - 123	358,69

## Terminaciones sistema HYBRID (termorretráctil)

### ► Terminación tripolar interior.

Kit de tres fases sin terminales metálicos.

Tipo CHE-3I(A)



CÓDIGO	DESCRIPCIÓN	SECCIÓN mm <sup>2</sup>	Ø MÍNIMO SOBRE AISLAMIENTO mm.	L mm.	Nº CAMPANAS Ø en mm.	PVP € Kit 3Fases
<b>6/10 (12) kV.</b>						
146228	CHE-3I(A) 12kV	10 - 25	9,9	300		106,52
146216	CHE-3I(A) 12kV	25 - 95	12,6	300		113,62
146217	CHE-3I(A) 12kV	95 - 240	17,3	300		127,82
146218	CHE-3I(A) 12kV	150 - 400	19,9	300		142,01
<b>8,7/15 (17) kV.</b>						
195365	CHE-3I(A) 17kV	16 - 50	12,6	300	1 - 85	143,24
171761	CHE-3I(A) 17kV	70 - 240	17,3	300	1 - 85	159,22
171762	CHE-3I(A) 17kV	150 - 300	19,9	300	1 - 85	175,13
171763	CHE-3I(A) 17kV	185 - 400	23,1	300	1 - 85	182,76
<b>12/20 (24) kV.</b>						
146300	CHE-3I(A) 24kV	10 - 35	12,6	300	1 - 85	146,16
146302	CHE-3I(A) 24kV	25 - 95	17,3	300	1 - 85	162,47
146301	CHE-3I(A) 24kV	70 - 240	19,9	300	1 - 85	178,70
146297	CHE-3I(A) 24kV	120 - 300	23,1	300	1 - 85	186,05
<b>18/30 (36) kV.</b>						
146158	CHE-3I(A) 36kV	35 - 70	19,9	500	2 - 85	194,98
146159	CHE-3I(A) 36kV	50 - 150	23,1	500	2 - 85	211,22
146160	CHE-3I(A) 36kV	150 - 400	27,3	500	2 - 115	243,71

### ► Terminación tripolar exterior.

Kit de tres fases sin terminales metálicos.

Tipo CHE-3F(A)



CÓDIGO	DESCRIPCIÓN	SECCIÓN mm <sup>2</sup>	Ø MÍNIMO SOBRE AISLAMIENTO mm.	L mm.	Nº CAMPANAS Ø en mm.	PVP € Kit 3Fases
<b>6/10 (12) kV.</b>						
146226	CHE-3F(A) 12kV	10 - 25	9,9	300	1 - 80	239,42
146220	CHE-3F(A) 12kV	25 - 95	12,6	300	1 - 85	260,50
146222	CHE-3F(A) 12kV	95 - 240	17,3	300	1 - 85	278,32
146224	CHE-3F(A) 12kV	150 - 400	19,9	300	1 - 85	316,04
<b>8,7/15 (17) kV.</b>						
195366	CHE-3F(A) 17kV	16 - 50	12,6	500	2 - 85	237,06
171756	CHE-3F(A) 17kV	70 - 240	17,3	500	2 - 85	306,45
171757	CHE-3F(A) 17kV	150 - 300	19,9	500	2 - 85	344,76
146296	CHE-3F(A) 17kV	185 - 400	23,1	500	2 - 85	383,08
<b>12/20 (24) kV.</b>						
146303	CHE-3F(A) 24kV	10 - 35	12,6	500	3 - 85	237,06
146304	CHE-3F(A) 24kV	25 - 95	17,3	500	3 - 85	306,45
146306	CHE-3F(A) 24kV	70 - 240	19,9	500	3 - 85	344,76
146298	CHE-3F(A) 24kV	120 - 300	23,1	500	3 - 85	383,08
<b>18/30 (36) kV.</b>						
146234	CHE-3F(A) 36kV	35 - 70	19,9	700	4 - 85	409,30
146235	CHE-3F(A) 36kV	50 - 150	23,1	700	4 - 85	447,58
146242	CHE-3F(A) 36kV	150 - 400	27,3	700	4 - 115	473,79

## Conectores apantallados CELLPLUX

### Pasatapas tipo A (250 A)

#### ► Conector acodado.

Kit de 3 fases con conector metálico de tornillería.

Tipo CWS 250A



CÓDIGO	DESCRIPCIÓN	SECCIÓN mm <sup>2</sup>	Ø MÍNIMO SOBRE AISLAMIENTO mm.	SECCIÓN DE APLICACIÓN			PVP € Kit 3Fases
				12 kV	17,5 kV	24 kV	
<b>12/20 (24) kV.</b>							
295167	CWS 250 A 24 kV	16-95	14,7	50-95	25-95	16-95	321,36
293792	CWS 250 A 24 kV	70-150	19,9	120-150	95-150	70-150	343,20

#### ► Conector recto.

Kit de 3 fases con conector metálico de tornillería.

Tipo CGS 250A



CÓDIGO	DESCRIPCIÓN	SECCIÓN mm <sup>2</sup>	Ø MÍNIMO SOBRE AISLAMIENTO mm.	SECCIÓN DE APLICACIÓN			PVP € Kit 3Fases
				12 kV	17,5 kV	24 kV	
<b>12/20 (24) kV.</b>							
295283	CGS 250 A 24 kV	25-95	14,7	50-95	25-95	25-95	321,36
293797	CGS 250 A 24 kV	70-150	19,9	120-150	95-150	70-150	343,20

#### ► Bicono de unión. 250 A

Kit de 3 fases



CÓDIGO	DESCRIPCIÓN	SECCIÓN mm <sup>2</sup>	LONGITUD mm.	PVP € Kit 3Fases
<b>12/20 (24) kV.</b>				
225844	CV5 250 A 24 kV	25-95	136	624,00

### Pasatapas tipo B (400 A)

#### ► Conector acodado.

Kit de tres 3 fases con conector metálico de tornillería.

Tipo CWS 400A



CÓDIGO	DESCRIPCIÓN	SECCIÓN mm <sup>2</sup>	Ø MÍNIMO SOBRE AISLAMIENTO mm.	SECCIÓN DE APLICACIÓN			PVP € Kit 3Fases
				12 kV	17,5 kV	24 kV	
<b>12/20 (24) kV.</b>							
250720	CWS 400 A 24 kV	25-70	14,7	50-95	25-70		624,00
246176	CWS 400 A 24 kV	95-240	22,0	150-240	95-240		686,00
<b>18/30 (36) kV.</b>							
250726	CWS 400 A 36 kV	50-95	22,0		95	50-95	717,60
247102	CWS 400 A 36 kV	150-240	30,8		240	150-240	748,80

## Conectores apantallados CELLPLUX

### Pasatapas tipo C (630 A)

► Conector en T asimétrico.

Kit de tres 3 fases con conector metálico de tornillería.

Tipo CTS 630A



► Conector en T simétrico.

Kit de 3 fases con conector metálico de tornillería.

Tipo CTS-S 630A



### Pasatapas tipo C2 (1250A)

► Conector en T asimétrico.

Kit de tres 3 fases con conector metálico de tornillería.

Tipo CTS 1250A



### Conector de acople para CTS

► Conector de acople asimétrico.

Kit de tres 3 fases con conector metálico de tornillería.

Compatible con C1/C2

Tipo CTKS 630A



### Protector de sobretensión para CTS

► Conector de acople asimétrico con pararrayos integrado.

Kit de 3 fases. Compatible con C1/C2

Tipo CTKSA



CÓDIGO	DESCRIPCIÓN	SECCIÓN mm <sup>2</sup>	Ø MÍNIMO SOBRE AISLAMIENTO mm.	PVP € Kit 3Fases
--------	-------------	-------------------------	--------------------------------	------------------

#### 12/20 (24) kV.

355434	CTS 630 A 24 kV	25-70	14,7	600,60
355433	CTS 630 A 24 kV	95-240	22,0	627,90
302732	CTS 630 A 24 kV	240-300	23,7	705,64
356660	CTS 630 A 24 kV	300-400	31,5	742,56

#### 18/30 (36)kV.

355562	CTS 630 A 36 kV	50-95	22,0	655,20
355563	CTS 630 A 36 kV	95-150	22,0	676,00
355564	CTS 630 A 36 kV	150-240	30,8	720,72
356660	CTS 630 A 36 kV	240-400	31,5	742,56

CÓDIGO	DESCRIPCIÓN	SECCIÓN mm <sup>2</sup>	Ø MÍNIMO SOBRE AISLAMIENTO mm.	PVP € Kit 3Fases
--------	-------------	-------------------------	--------------------------------	------------------

#### 12/20 (24) kV.

301528	CTS-S 630 A 24 kV	25-95	21	708,50
301529	CTS-S 630 A 24 kV	95-240	21	692,64

CÓDIGO	DESCRIPCIÓN	SECCIÓN mm <sup>2</sup>	Ø MÍNIMO SOBRE AISLAMIENTO mm.	PVP € Kit 3Fases
--------	-------------	-------------------------	--------------------------------	------------------

#### 12/20 (24) kV.

309283	CTS 1250 A 24 kV	400-630	33,4	1.144,00
--------	------------------	---------	------	----------

#### 18/30 (36) kV.

309284	CTS 1250 A 36 kV	400-630	39,1	1.206,40
--------	------------------	---------	------	----------

CÓDIGO	DESCRIPCIÓN	SECCIÓN mm <sup>2</sup>	Ø MÍNIMO SOBRE AISLAMIENTO mm.	PVP € Kit 3Fases
--------	-------------	-------------------------	--------------------------------	------------------

#### 12/20 (24) kV.

256838	CTKS 630 A 24 kV	25-70	14,7	1.008,80
256839	CTKS 630 A 24 kV	95-240	22,0	1.008,80
353314	CTKS 630 A 24 kV	300-400	31,5	1.200,00

#### 18/30 (36) kV.

257581	CTKS 630 A 36 kV	50-95	22,0	1.081,60
257582	CTKS 630 A 36 kV	150-240	30,8	1.081,60
353314	CTKS 630 A 36 kV	240-400	31,5	1.200,00



CTKS + CTS



CTKSA + CTS

CÓDIGO	DESCRIPCIÓN	TENSIÓN NOMINAL Ur kV	PVP € Kit 3Fases
--------	-------------	-----------------------	------------------

262054	CTKSA 12kV A 10 kA	15	Consultar
262055	CTKSA 17kV A 10 kA	21	Consultar
262816	CTKSA 19,5kV A 10 kA	24	Consultar
262056	CTKSA 24kV A 10 kA	30	Consultar
301492	CTKSA 34kV A 10 kA(clase 2)	42	Consultar



## Conectores apantallados CELLPLUX

### ▶ Kit de reconexión para conectores CTS.

Kit de tres fases compatible con C1/C2.

Tipo ZS-CTS



CÓDIGO	DESCRIPCIÓN	PVP €
257622	ZS-CTS 630 A	98,44

### ▶ Kit para ensayos y puesta tierra.

Kit compatible con CTS.

Tipo CPS/CPES



CÓDIGO	DESCRIPCIÓN	PVP €
302227	CPS Kit de ensayos 6/10(12)kV - 19/33 (36)kV	624,00
259101	CPES Kit de ensayos y puesta a tierra 6/10(12)kV - 19/33 (36)kV	554,32

### ▶ Bicono de unión asimétrico para conectores CTS.

Kit de tres fases.

Tipo CKS 630A



CÓDIGO	DESCRIPCIÓN	PVP € Kit 3Fases
224853	CKS 630 A 24/36 kV	934,96

### ▶ Tapón aislante a prueba de tensión.

Kit de tres fases.

Tipo CIK



CÓDIGO	DESCRIPCIÓN	PVP € Kit 3Fases
265023	CIK 250 A 24 kV	374,40
265024	CIK 630 A 36 kV	416,00

## Empalme sistema COMPAX (en frío) cable seco.

### ► Empalme Unipolar.

Con conector metálico.

Tipo CKM



CÓDIGO	DESCRIPCIÓN	SECCIÓN NOMINAL mm <sup>2</sup>	Ø MÁXIMO-MÍNIMO SOBRE AISLAMIENTO mm.	LONGITUD mm.	PVP €
<b>12/20 (24) kV.</b>					
252101	CKM 24 kV	50 - 150	15,1 - 28,5	470	322,40
251713	CKM 24 kV	95 - 240	19,9 - 32,6	470	332,80

## Empalme sistema HYBRID (termorretráctil) cable seco.

### ► Empalme Unipolar.

Sin conector metálico.

Tipo CHM



CÓDIGO	DESCRIPCIÓN	SECCIÓN NOMINAL mm <sup>2</sup>	Ø MÍNIMO SOBRE AISLAMIENTO mm.	LONGITUD mm.	PVP €
<b>6/10 (12) kV.</b>					
194072	CHM 12 kV	10 - 25	9,9	650	102,75
194073	CHM 12 kV	35 - 95	12,6	650	117,74
194074	CHM 12 kV	95 - 240	17,3	650	129,67
194075	CHM 12 kV	150 - 300	19,9	700	158,12
194076	CHM 12 kV	300 - 400	23,1	700	200,81
194077	CHM 12 kV	500 - 800	27,3	850	236,59
194078	CHM 12 kV	800 - 1000	36,8	850	309,74
<b>8,7/15 (17) kV.</b>					
194079	CHM 17 kV	35 - 95	12,6	650	137,06
194080	CHM 17 kV	70 - 240	17,3	650	147,40
194082	CHM 17 kV	240 - 400	23,1	700	200,81
194083	CHM 17 kV	400 - 630	27,3	850	250,31
194085	CHM 17 kV	630 - 1000	36,8	850	326,04
<b>12/20 (24) kV.</b>					
193339	CHM 24 kV	10 - 35	12,6	650	156,38
193370	CHM 24 kV	50 - 150	17,3	650	165,13
194086	CHM 24 kV	70 - 240	19,9	700	188,18
194087	CHM 24 kV	150 - 300	23,1	700	195,42
194088	CHM 24 kV	400 - 630	27,3	850	264,11
194089	CHM 24 kV	630 - 1000	36,8	850	343,35
<b>18/30 (36) kV.</b>					
194090	CHM 36 kV	35 - 70	19,9	650	205,85
194091	CHM 36 kV	50 - 150	23,1	700	241,94
194092	CHM 36 kV	150 - 300	27,3	700	258,10
194093	CHM 36 kV	300 - 500	27,3	700	302,58
194094	CHM 36 kV	500 - 800	36,8	850	393,29

### ► Empalme Unipolar.

Con conector metálico de tornillería.

Tipo CHMSV



CÓDIGO	DESCRIPCIÓN	SECCIÓN NOMINAL mm <sup>2</sup>	Ø MÍNIMO SOBRE AISLAMIENTO mm.	LONGITUD mm.	PVP €
<b>6/10 (12) kV.</b>					
258130	CHMSV 12 kV	25 - 95	12,6	600	116,14
258131	CHMSV 12 kV	70 - 150	14,7	600	127,24
258132	CHMSV 12 kV	95 - 240	17,3	600	139,95
258133	CHMSV 12 kV	240 - 400	23,1	650	200,77
<b>8,7/15 (17) kV.</b>					
258135	CHMSV 17 kV	25 - 95	14,7	600	139,96
258136	CHMSV 17 kV	70 - 150	18,0	600	153,95
258137	CHMSV 17 kV	95 - 240	19,9	600	166,04
258138	CHMSV 17 kV	240 - 400	24,0	700	216,84
<b>12/20 (24) kV.</b>					
258140	CHMSV 24 kV	16 - 95	14,7	600	158,68
258141	CHMSV 24 kV	50 - 150	17,3	600	170,74
258142	CHMSV 24 kV	95 - 240	19,9	600	192,89
258143	CHMSV 24 kV	240 - 400	27,3	700	222,79
<b>18/30 (36) kV.</b>					
258144	CHMSV 36 kV	50 - 150	20,9	600	244,59
258145	CHMSV 36 kV	95 - 240	24,2	600	260,12
252356	CHMSV 36 kV	150 - 240	24,2	600	285,17
258146	CHMSV 36 kV	240 - 400	32,0	700	307,82

## Empalme sistema HYBRID (termorretráctil) cable seco.

### ► Empalme Tripolar.

Kit de 3 fases sin conectores metálicos.

Tipo CHM 3



CÓDIGO	DESCRIPCIÓN	SECCIÓN NOMINAL mm <sup>2</sup>	Ø MÍNIMO SOBRE AISLAMIENTO mm.	LONGITUD mm.	PVP €
<b>6/10 (12) kV.</b>					
194293	CHM 3 12 kV	10 - 25	9,9	1200	401,02
194294	CHM 3 12 kV	35 - 95	12,6	1200	445,98
194295	CHM 3 12 kV	95 - 240	17,3	1200	486,53
194296	CHM 3 12 kV	150 - 300	19,9	1200	598,88
<b>8,7/15 (17) kV.</b>					
194297	CHM 3 17 kV	35 - 95	12,6	1200	445,98
194298	CHM 3 17 kV	70 - 240	17,3	1200	571,67
194299	CHM 3 17 kV	120 - 300	19,9	1200	673,72
194300	CHM 3 17 kV	240 - 400	23,1	1200	743,08
<b>12/20 (24) kV.</b>					
194301	CHM 3 24 kV	10 - 35	12,6	1200	490,58
194302	CHM 3 24 kV	50 - 150	17,3	1200	656,80
194303	CHM 3 24 kV	70 - 240	19,9	1200	748,56
194304	CHM 3 24 kV	150 - 300	23,1	1200	782,19
<b>18/30 (36) kV.</b>					
194305	CHM 3 36 kV	35 - 70	19,9	1200	881,31
194306	CHM 3 36 kV	50 - 150	23,1	1200	974,04
194307	CHM 3 36 kV	150 - 300	27,3	1200	1.038,20

### ► Empalme Tripolar.

Kit de 3 fases con conector metálico de tornillería.

Tipo CHMSV 3



CÓDIGO	DESCRIPCIÓN	SECCIÓN NOMINAL mm <sup>2</sup>	Ø MÍNIMO SOBRE AISLAMIENTO mm.	LONGITUD mm.	PVP €
<b>6/10 (12) kV.</b>					
297348	CHMSV 3 12 kV	25 - 95	12,6	1050	442,94
297350	CHMSV 3 12 kV	70 - 150	14,7	1050	511,99
297260	CHMSV 3 12 kV	95 - 240	17,3	1100	536,12
297358	CHMSV 3 12 kV	240 - 400	23,1	1250	658,78
<b>8,7/15 (17) kV.</b>					
297349	CHMSV 3 17 kV	25 - 95	14,7	1050	487,24
297351	CHMSV 3 17 kV	70 - 150	18,0	1050	656,60
297310	CHMSV 3 17 kV	95 - 240	19,9	1100	741,08
297360	CHMSV 3 17 kV	240 - 400	24,0	1250	817,39
<b>12/20 (24) kV.</b>					
297433	CHMSV 3 24 kV	16 - 95	14,7	1050	529,82
297352	CHMSV 3 24 kV	50 - 150	17,3	1050	721,86
297104	CHMSV 3 24 kV	95 - 240	19,9	1100	823,42
297361	CHMSV 3 24 kV	240 - 400	27,3	1250	860,29
<b>18/30 (36) kV.</b>					
297353	CHMSV 3 36 kV	50 - 150	20,9	1050	968,97
297311	CHMSV 3 36 kV	95 - 240	24,2	1100	1.071,45
297362	CHMSV 3 36 kV	240 - 400	32,0	1250	1.142,02

### ► Empalme de Tripolar a tres unipolares.

Kit de 3 fases con conector metálico de tornillería.

Tipo CHMSV 3-1



CÓDIGO	DESCRIPCIÓN	SECCIÓN NOMINAL mm <sup>2</sup>	Ø MÍNIMO SOBRE AISLAMIENTO mm.	LONGITUD mm.	PVP €
<b>6/10 (12) kV.</b>					
297449	CHMSV 3-1 12 kV	25 - 95	12,6	900	465,09
297462	CHMSV 3-1 12 kV	70 - 150	14,7	900	537,60
297442	CHMSV 3-1 12 kV	95 - 240	17,3	900	562,93
297466	CHMSV 3-1 12 kV	240 - 400	23,1	1000	691,71
<b>8,7/15 (17) kV.</b>					
297460	CHMSV 3-1 17 kV	25 - 95	17,4	900	511,61
297463	CHMSV 3-1 17 kV	70 - 150	18,0	900	689,44
297443	CHMSV 3-1 17 kV	95 - 240	19,9	900	778,14
297467	CHMSV 3-1 17 kV	240 - 400	24,0	1000	858,26
<b>12/20 (24) kV.</b>					
297461	CHMSV 3-1 24 kV	16 - 95	14,7	900	556,31
297464	CHMSV 3-1 24 kV	50 - 150	17,3	900	757,95
297441	CHMSV 3-1 24 kV	95 - 240	19,9	900	864,59
297468	CHMSV 3-1 24 kV	240 - 400	27,3	1000	903,30
<b>18/30 (36) kV.</b>					
297465	CHMSV 3-1 36 kV	50 - 150	20,9	900	1.018,07
297444	CHMSV 3-1 36 kV	95 - 240	24,2	900	1.125,02
297469	CHMSV 3-1 36 kV	240 - 400	32,0	1000	1.199,12

## Empalme sistema HYBRID (termorretráctil) cable papel aceite a seco.

- ▶ Empalme de cable tripolar de papel aceite de 3 plomos a tres unipolares secos.

Kit de tres fases sin conectores metálicos.

Tipo CHMP(3Pb)3-1



- ▶ Empalme de cable tripolar de papel aceite de 3 plomos a cable tripolar seco.

Kit de tres fases sin conectores metálicos.

Tipo CHMP(3Pb)3



- ▶ Empalme de cable tripolar de papel aceite (monoplomo) a tres unipolares secos.

Kit de tres fases sin conectores metálicos.

Tipo CHMPR 3-1



CÓDIGO	DESCRIPCIÓN	SECCIÓN NOMINAL mm <sup>2</sup>	Ø MÍNIMO SOBRE AISLAMIENTO mm.	LONGITUD mm.	PVP €
<b>8,7/15 (17) kV.</b>					
197628	CHMP (3Pb) 3-1 17 kV	25 - 50	12,6	1200	616,00
198782	CHMP (3Pb) 3-1 17 kV	70 - 150	17,3	1200	684,44
197629	CHMP (3Pb) 3-1 17 kV	120 - 240	19,9	1200	685,22
197630	CHMP (3Pb) 3-1 17 kV	240 - 300	23,1	1200	920,77
<b>12/20 (24) kV.</b>					
197631	CHMP (3Pb) 3-1 24 kV	16 - 25	12,6	1200	960,17
197632	CHMP (3Pb) 3-1 24 kV	35 - 95	17,3	1200	993,28
197633	CHMP (3Pb) 3-1 24 kV	95 - 240	19,9	1200	1.097,27
197634	CHMP (3Pb) 3-1 24 kV	185 - 300	23,1	1200	1.216,24
<b>18/30 (36) kV.</b>					
197635	CHMP (3Pb) 3-1 36 kV	35 - 50	19,9	1200	1.295,00
197636	CHMP (3Pb) 3-1 36 kV	70 - 150	23,1	1200	1.521,51
197637	CHMP (3Pb) 3-1 36 kV	150 - 300	27,3	1200	1.624,91
<b>Especial compañía Endesa[6/10(12)kV-18/30(36)kV]</b>					
198000	CHMP (3Pb) 3-1 30/14	20 -50 / 240-400	20,9 / 28,6		882,44

CÓDIGO	DESCRIPCIÓN	SECCIÓN NOMINAL mm <sup>2</sup>	Ø MÍNIMO SOBRE AISLAMIENTO mm.	LONGITUD mm.	PVP €
<b>8,7/15 (17) kV.</b>					
197638	CHMP (3Pb) 3 17 kV	25 - 50	12,6	1400	616,00
198783	CHMP (3Pb) 3 17 kV	70 - 150	17,3	1400	684,44
197639	CHMP (3Pb) 3 17 kV	120 - 240	19,9	1400	685,22
197640	CHMP (3Pb) 3 17 kV	240 - 300	23,1	1400	920,77
<b>12/20 (24) kV.</b>					
197641	CHMP (3Pb) 3 24 kV	16 - 25	12,6	1400	960,17
197642	CHMP (3Pb) 3 24 kV	35 - 95	17,3	1400	993,28
197643	CHMP (3Pb) 3 24 kV	95 - 240	19,9	1400	1.097,27
197644	CHMP (3Pb) 3 24 kV	185 - 300	23,1	1400	1.216,24
<b>18/30 (36) kV.</b>					
197645	CHMP (3Pb) 3 36 kV	35 - 50	19,9	1400	1.295,00
197646	CHMP (3Pb) 3 36 kV	70 - 150	23,1	1400	1.521,51
197647	CHMP (3Pb) 3 36 kV	150 - 300	27,3	1400	1.624,91

CÓDIGO	DESCRIPCIÓN	SECCIÓN NOMINAL mm <sup>2</sup>	Ø MÍNIMO SOBRE AISLAMIENTO mm.	LONGITUD mm.	PVP €
<b>8,7/15 (17) kV.</b>					
197603	CHMPR 3-1 17 kV	35 - 50	12,6	1100	684,44
197604	CHMPR 3-1 17 kV	70 - 240	17,3	1100	753,37
197606	CHMPR 3-1 17 kV	240 - 400	23,1	1100	920,78
(1)*185483	CHMPR 3-1 17 kV	70 - 240	17,3	1100	2.054,06
<b>Especial compañía Endesa[6/10(12)kV-18/30(36)kV]</b>					
(2)*192150	CHMPR 3-1 10/14	25-150 / 95 - 240	12,0 / 23,1	1100	1.643,25

(1)\*Nota: Art.185483 Protección exterior mediante inyección de resina

(2)\*Nota: Código Endesa nº6778331

## Protección Avifauna

### ▶ Tubos Avifauna.

Tipo BPM



CÓDIGO	DESCRIPCIÓN	DIÁMETRO mm.	LONGITUD (m.)	PVP € METRO
147170	PERFIL TIPO BPM - 1	22	6	33,09
147171	PERFIL TIPO BPM - 2	14	6	30,89
147172	PERFIL TIPO BPM - 3	11	6	28,68
147173	PERFIL TIPO BPM - 4	13	6	26,48
147174	PERFIL TIPO BPM - 1-25	25	4	34,41

### ▶ Tubos Avifauna.

Tipo PAV



CÓDIGO	DESCRIPCIÓN	Ø interior (mm.)	Ø exterior (mm.)	LONGITUD (m.)	PVP € METRO
147175	PAV S-1	18	26	3	31,20
147181	PAV S-2	25	33	3	36,40

### ▶ Tubos Avifauna.

**NOVEDAD**



CÓDIGO	DESCRIPCIÓN	Ø interior (mm.)	Ø exterior (mm.)	LONGITUD (m.)	PVP € METRO
147190	CP-FAV-1	20	26	15	35,00

Suministro en rollos de 15m.

### ▶ Protección para grapas de amarre.

Tipo PGA



CÓDIGO	DESCRIPCIÓN	TIPO GRAPA	PVP € UNIDAD
147176	PGA-1	GA1 - GA2	64,11
147177	PGA-2	GA3	76,54

### ▶ Protección para grapas de suspensión.

Tipo PSA



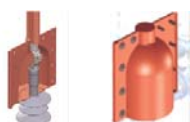
CÓDIGO	DESCRIPCIÓN	TIPO GRAPA	PVP € UNIDAD
147180	PSA	GS1 - GS2 - GS3 Empalmes en puente flojo	76,54

### ▶ Kit salvapájaros.



CÓDIGO	DESCRIPCIÓN	ESPESOR (mm.)	ANCHO (mm.)	LONGITUD (m.)	COLOR	EMBALAJE (uds.)	PVP € UNIDAD
702011	Cinta de Silicona	0.51	25	9.15	Gris	36	24,46
702013	Masilla de Aislamiento	2.00	50	5.00	Negro	24	29,20

### ▶ Protección para Terminaciones.



CÓDIGO	DESCRIPCIÓN	APLICACIÓN	PVP € UNIDAD
147191	CP-PTER	Protección de terminaciones	Consultar

Otros productos Avifauna: Consultar

## Tubos termorretráctiles M.T.

Resistentes a la corriente de fuga hasta 36 kV.

### ► SRAT.

Contracción 3:1

Tipo SRAT



CÓDIGO	DESCRIPCIÓN	CONTRACCIÓN de A hasta A* mm.	ESPESOR mm.	LONGITUD mm.	PVP €/m.
144888	SRAT	19 - 6	3,0	1000	33,63
144892	SRAT	29 - 9	3,0	1000	35,93
144898	SRAT	38 - 12	3,1	1000	40,64
132464	SRAT	48 - 15	3,1	1000	77,77
144921	SRAT	60 - 20	3,1	1000	89,46
144935	SRAT	80 - 26	3,1	1000	106,25
144943	SRAT	120 - 40	3,1	1000	155,48

CÓDIGO	DESCRIPCIÓN	CONTRACCIÓN de A hasta A* mm.	ESPESOR mm.	LONGITUD m.	PVP €/m.
144884	SRAT	19 - 6	3,0	1 X 30	32,03
144882	SRAT	29 - 9	3,0	1 X 30	34,23
144880	SRAT	38 - 12	3,1	1 X 30	38,71
144878	SRAT	48 - 15	3,1	1 X 30	74,07
144886	SRAT	60 - 20	3,1	1 X 30	85,21
144876	SRAT	80 - 26	3,1	1 X 30	101,19

### ► SRBB.

Contracción 3:1

Tipo SRBB



CÓDIGO	DESCRIPCIÓN	CONTRACCIÓN de A hasta A* mm.	ESPESOR mm.	LONGITUD mm.	PVP €/m.
237858	SRBB	19 - 6	2.3	1000	8,75
237859	SRBB	35 - 11	2.5	1000	13,12
237860	SRBB	50 - 18	2.7	1000	16,79
237861	SRBB	80 - 26	2.8	1000	25,55
237862	SRBB	120 - 40	3.0	1000	43,80

CÓDIGO	DESCRIPCIÓN	CONTRACCIÓN de A hasta A* mm.	ESPESOR mm.	LONGITUD m.	PVP €/m.
201942	SRBB	19 - 6	2.3	1 X 30	8,57
201943	SRBB	35 - 11	2.5	1 X 30	12,50
201944	SRBB	50 - 18	2.7	1 X 30	15,98
201945	SRBB	80 - 26	2.8	1 X 30	24,34
201946	SRBB	120 - 40	3.0	1 X 30	41,71

## Abrazaderas

► Para 3 cables unipolares de media tensión.

Tipo ECO

CÓDIGO	DESCRIPCIÓN	D Ø mm	L mm	B mm	I mm	d Ø mm	H mm	h mm	A mm	C mm	PVP €
081100	ECO 24 - 35	24 - 35	136	70	101	11	54 - 78	35	20	40	44,57
081101	ECO 33 - 46	33 - 46	156	70	121	11	58 - 90	41	20	50	47,55



## Accesorios

### ► Muelle de presión constante.

Tipo RF



CÓDIGO	DESCRIPCIÓN	Ø CABLE mm.	ANCHO mm.	ESPESOR mm.	PVP €
126293	RF 0	6 - 10	16		6,03
126295	RF 1	13 - 22	16	0,15	6,17
126296	RF 2	17 - 28	16	0,20	6,94
126297	RF 3	24 - 37	16	0,25	7,45
126298	RF 4	33 - 49	16	0,35	8,96
126299	RF 5	44 - 70	20	0,45	12,88
126300	RF 6	55 - 92	20	0,50	15,86

### ► Accesorio de puesta a tierra en terminaciones.

Para cables con pantalla de cinta y/o armadura.

Tipo EGA



CÓDIGO	DESCRIPCIÓN	SECCIÓN NOMINAL ALAMBRE CU mm <sup>2</sup> .	LONGITUD ALAMBRE CU m.	MUELLE DE PRESIÓN	PVP €
143502	EGA 16 - 2	16	500	RF 2	63,65
143503	EGA 16 - 3	16	500	RF 3	75,04
143505	EGA 25 - 3	25	500	RF 3	83,82
143506	EGA 25 - 4	25	500	RF 4	90,67
143508	EGA 35 - 4	35	500	RF 4	97,03
143509	EGA 35 - 5	35	500	RF 5	116,98

\*Nota: Para cables con armadura, solicitar los muelles de presión adicionales por separado.

### ► Continuidor de armadura para empalmes tripolares.

Para empalmes de cable tripolar con armadura.

Tipo AUF



CÓDIGO	DESCRIPCIÓN	SECCIÓN NOMINAL ALAMBRE CU mm <sup>2</sup> .	LONGITUD ALAMBRE CU m.	MUELLE DE PRESIÓN	PVP €
195367	AUF 5	35	1200	RF 5	54,78
195368	AUF 6	35	1200	RF 6	59,34

### ► Accesorio de puesta a tierra en empalmes y terminaciones.

Para cables con pantalla de aluminio RH5Z1.

Tipo EGA



CÓDIGO	DESCRIPCIÓN	SECCIÓN NOMINAL ALAMBRE CU mm <sup>2</sup> .	PVP €
143511	KIT EGA TERMINACIÓN	95 - 240	57,70
131955	KIT EGA TERMINACIÓN	240 - 400	115,40
238051	KIT EGA EMPALME	95 - 240	18,20
238052	KIT EGA EMPALME	240 - 400	23,50

## Herramientas para cable de media tensión.

### ► Herramienta universal.

Tipo FLM 20



CÓDIGO	DESCRIPCIÓN	PVP €
830010	FLM 20 Peladora cubierta, semiconductor y aislamiento 24/36 kV	1.565,26
RECAMBIOS		
830011	Cuchilla de repuesto 10mm	67,02
830012	Cuchilla de repuesto semiconductor	154,33
830013	Recambio plásticos	78,90
830014	Maletín	120,24
830055	Adaptador FLM 20 25-35-50 mm <sup>2</sup>	44,67

Herramienta universal para la preparación de cable 12/20 kV y 18/30 kV de 35 a 630 mm<sup>2</sup>, unificando la función de retirada de cubierta semiconductor y aislamiento. Reducidas dimensiones, compacta y robusta.

### ► Redondeadora de aislamiento.



CÓDIGO	DESCRIPCIÓN	PVP €
830046	Redondeadora aislamiento 24/36 kV	202,02
RECAMBIOS		
830054	Cuchilla de repuesto	60,32

Herramienta de corte para suavizar el canto del aislamiento y facilitar el montaje de accesorios de media tensión.

### ► Peladora de semiconductor.

Tipo P 20



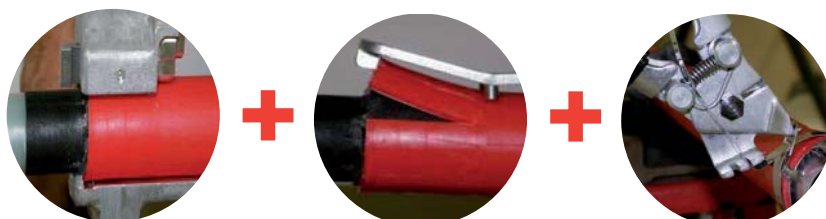
CÓDIGO	DESCRIPCIÓN	PVP €
830020	P 20 Peladora de semiconductor 24/36 kV(10-50mm Ø )	939,41
RECAMBIOS		
830021	Cuchilla de repuesto P 20	75,15
830015	Maletín	120,24

Peladora de semiconductor extruída de media tensión para cables de diámetro de 10 a 50 mm.,garantizando un acabado liso y sin saltos sobre el aislamiento (con avance automático).

## Herramientas para cable con pantalla de aluminio tipo RH5Z1



CÓDIGO	DESCRIPCIÓN	PVP €
830062	Kit de herramientas cable RH5Z1	1.079,52
RECAMBIOS		
830056	Cortadora longitudinal de cubierta	762,59
830057	Cuchilla de repuesto para cortadora longitudinal de cubierta	100,67
830058	Separador de cubierta	101,92
840008	Alicate Ligarex	144,36
830014	Maletín	120,24





## Herramientas para cable de alta tensión.

### ▶ Peladora de cubierta y aislamiento.

Tipo M30



CÓDIGO	DESCRIPCIÓN	PVP €
830030	M 30 Peladora de cubierta y aislamiento 45 kV( 32 - 70mm Ø )	1.397,95
RECAMBIOS		
830031	Cuchilla de repuesto	110,23
830016	Maletín	120,24

Peladora de cubierta y aislamiento de alta tensión 45kV de 32 a 70mmØ. Avance automático y dos anchuras de corte, con garantía de trabajo rápido, seguro y exacto.

### ▶ Peladora de semiconductor.

Tipo DS2



CÓDIGO	DESCRIPCIÓN	PVP €
830040	DS 2 Peladora de semiconductor 45 kV( 34 - 60 mm Ø )	1.440,46
RECAMBIOS		
830041	Set muelles stop	52,05
830042	Cuchilla de repuesto	227,16
830043	Tope porta -cuchilla	170,35
830044	Tope movable	155,31
830045	Tope fijador	125,25
830017	Maletín	120,24

Peladora de semiconductor de alta tensión 45kV de 34 a 60 mmØ, garantizando un acabado liso y sin saltos sobre el aislamiento, con avance automático.

### ▶ Peladora de cubierta y aislamiento.

Tipo M110



CÓDIGO	DESCRIPCIÓN	PVP €
830019	M 110 Peladora de cubierta y aislamiento >45 kV(50 - 130 mm Ø )	3.800,00

### ▶ Peladora de semiconductor.

Tipo KS -2-2



CÓDIGO	DESCRIPCIÓN	PVP €
830018	KS-2-2 Peladora de semiconductor >45 kV(40 - 110 mm Ø )	3.931,20

# Calidad

ZERTIFIKAT • CERTIFICATE • CERTIFICADO • СЕРТИФИКАТ • CERTIFICADO • CERTIFICATE



## CERTIFICATE

The Certification Body  
of TÜV SÜD Management Service GmbH  
certifies that

**CELLPACK**  
Electrical Products  
**Cellpack GmbH**  
Carl-Zeiss-Strasse 20  
79761 Walschuh-Tengen  
Germany

including the sites and scope of application  
see enclosure

has established and applies  
a Quality and Environmental Management System.  
Performance of audits (Report No. 70759002)  
has furnished proof that the requirements under:  
**ISO 9001:2008**  
**ISO 14001:2004**  
are fulfilled.

The certificate is valid from 2018-02-03 until 2019-09-04.  
Certificate Registration No.: 12 100104 40196 TMS.

*Dr. Helge*  
Product Compliance Management  
March 2018 01-01

Page 1 of 2

TÜV SÜD Management Service GmbH • Durlacherquai 6 • 70569 Stuttgart • Germany  
www.tuv-sud.com/produkte/waerter/waerter.html

ZERTIFIKAT • CERTIFICATE • CERTIFICADO • СЕРТИФИКАТ • CERTIFICADO • CERTIFICATE



Enclosure of Certificate Registration No.:  
12 100104 40196 TMS

Site	Scope of application
Cellpack GmbH Carl-Zeiss-Strasse 20 79761 Walschuh Tengen Germany	Central Functions of the Management System as well as Development and Sales of cable kits and accessories
Cellpack GmbH Carl-Zeiss-Strasse 20 79761 Walschuh Tengen Germany	Manufacture of cable kits and accessories
CELLPACK AG Electrical Products Anghenstrasse 98 8612 Wittmann Switzerland	Sales of cable kits and accessories
Behr Brother Cellpack BSC Radeberg GmbH Carl-Eichhorn-Strasse 11 01464 Radeberg Germany	Design and manufacture of cable kits and accessories

*Dr. Helge*  
Product Compliance Management  
March 2018 01-01

Page 1 of 2

TÜV SÜD Management Service GmbH • Durlacherquai 6 • 70569 Stuttgart • Germany  
www.tuv-sud.com/produkte/waerter/waerter.html

ZERTIFIKAT • CERTIFICATE • CERTIFICADO • СЕРТИФИКАТ • CERTIFICADO • CERTIFICATE



## CERTIFICATE

The Certification Body  
of TÜV SÜD Management Service GmbH  
certifies that

**CELLPACK**  
Electrical Products  
**Cellpack GmbH**  
Carl-Zeiss-Strasse 20  
79761 Walschuh-Tengen  
Germany

including the sites and scope of application  
see enclosure

has established and applies  
an Energy Management System for  
An audit was performed. Report No. 70768802  
Proof has been furnished that the requirements  
according to:  
**ISO 50001:2011**  
are fulfilled.

The certificate is valid from 2018-02-04 until 2019-02-03.  
Certificate Registration No.: 12 340 40196 TMS.

*Dr. Helge*  
Product Compliance Management  
March 2018 01-01

Page 1 of 2

TÜV SÜD Management Service GmbH • Durlacherquai 6 • 70569 Stuttgart • Germany  
www.tuv-sud.com/produkte/waerter/waerter.html

ZERTIFIKAT • CERTIFICATE • CERTIFICADO • СЕРТИФИКАТ • CERTIFICADO • CERTIFICATE



Enclosure of Certificate Registration No.:  
12 340 40196 TMS

Site	Scope of application
Cellpack GmbH Carl-Zeiss-Strasse 20 79761 Walschuh Tengen Germany	Central Functions of the Management System as well as Development and Sales of cable kits and accessories
Cellpack GmbH Carl-Zeiss-Strasse 20 79761 Walschuh Tengen Germany	Manufacture of cable kits and accessories
Behr Brother Cellpack BSC Radeberg GmbH Carl-Eichhorn-Strasse 11 01464 Radeberg Germany	Design and manufacture of cable kits and accessories

*Dr. Helge*  
Product Compliance Management  
March 2018 01-01

Page 1 of 2

TÜV SÜD Management Service GmbH • Durlacherquai 6 • 70569 Stuttgart • Germany  
www.tuv-sud.com/produkte/waerter/waerter.html



**Behr Bircher Cellpack Ibérica, S.A.**

Mas Pujol, 47 - Nave 4  
Poligono Industrial Sector V  
08520 Les Franqueses del Vallès - Barcelona  
ESPAÑA  
Tel. +34 93 846 63 76  
Fax +34 93 849 12 06  
E-mail: [comercial@cellpackiberica.com](mailto:comercial@cellpackiberica.com)  
[www.cellpack.com](http://www.cellpack.com)

---

**Cellpack GmbH**

Carl-Zeiss-Straße 20  
79761 Waldshut - Tiengen  
Deutschland  
Tel. +49 7741 6007-0  
Fax +49 7741 64989  
[electrical.products@cellpack.com](mailto:electrical.products@cellpack.com)

**Cellpack Italia Srl.**

Via Petrarca, 2  
22100 Como  
Italia  
Tel. +39 349 903 21 28  
[EPSalesExport@cellpack.com](mailto:EPSalesExport@cellpack.com)

**Cellpack AG Electrical Products**

Anglikerstrasse 99  
5612 Villmergen  
Schweiz  
Tel. +41 (0) 56 618 12 34  
Fax +41 (0) 56 618 12 45  
[electrical.products@cellpack.com](mailto:electrical.products@cellpack.com)

**Cellpack Benelux B.V.**

Keersluisweg 13  
1332 EE Almere Buiten  
Nederland  
Tel. +31 (0) 36 549 03 36  
Fax +31 (0) 36 532 74 99  
[info@cellpack.nl](mailto:info@cellpack.nl)

**Cellpack Polska Sp. zo.o**

ul Matuszewska 14,  
03-876 Warszawa  
Polska  
Tel. +48 22 853 53 54  
Fax +48 22 853 53 56  
[biuro@cellpack.pl](mailto:biuro@cellpack.pl)

**Behr Bircher Cellpack**

**BBC France s.à.r.l.**  
277, Boulevard des Technologies  
54710 Ludres  
France  
Tel. +33.(0)3-83 25 60 07  
Fax +33. (0)3-83 35 88 27  
[info@cellpack-ep.fr](mailto:info@cellpack-ep.fr)

**Cellpack Far East (PTE) LTD.**

128 Joo Seng Road # 06 - 01  
Singapore 368356  
Tel. +65 6747 7024  
Fax +65 6841 4554  
[cellpack@singnet.com.sg](mailto:cellpack@singnet.com.sg)

**Behr Bircher Cellpack  
BBC Malaysia Sdn. Bhd.**

No. 8, Jalan TU 50  
Taman Tasik Utama  
Ayer Keroh  
75450 Melaka  
Malaysia  
Tel. + 60 6 251 95 30  
Fax + 60 6 251 95 31  
[info@cellpack.com.my](mailto:info@cellpack.com.my)  
[www.cellpack.com.my](http://www.cellpack.com.my)

**[www.cellpack.com](http://www.cellpack.com)**